



LDH1 system

产品目录

Germany

Johannes Lübbering GmbH
Industriestraße 4
33442 Herzebrock-Clarholz

Fon: +49 (52 45) 83 09-0
Fax: +49 (52 45) 83 09-250
info@luebbering.de
www.luebbering.de

United Kingdom

Luebbering (UK) Ltd.
418 Oakshott Place
Walton Summit Industrial Estate
Bamber Bridge
Preston
Lancashire
PR5 8AT

Fon: +44 (1772) 312288
Fax: +44 (19 25) 751-752
info@luebbering.co.uk
www.luebbering.co.uk

China

Lübbering Tools Trading (Shanghai) Co., Ltd.
www.luebbering.com

USA

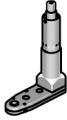
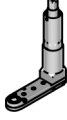

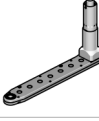

Luebbering Corp.
www.luebbering.com


目录

| | | |
|----------|--------------------------------------|-----------|
| 1 | 概述 | 4 |
| 1.1 | 确认声明 | 6 |
| 1.2 | 概览 | 7 |
| 1.3 | 弹簧卡头 | 9 |
| 1.4 | 钻孔工具 | 10 |
| 2 | Lübbering 接口 | 11 |
| 2.1 | 动力工具 | 11 |
| 2.2 | L.DH1 system 03-XX-XX - straight | 13 |
| 2.3 | L.DH1 system 04-XX-XX - straight | 14 |
| 2.4 | L.DH1 system 06-XX-XX - straight | 15 |
| 2.5 | L.DH1 system 08-XX-XX - straight | 16 |
| 2.6 | L.DH1 system 06-XX-XX - right-angled | 17 |
| 2.7 | L.DH1 system 06-XX-XX - left-angled | 18 |
| 2.8 | L.DH1 angle 90 | 19 |
| 2.9 | L.DH1 angle 45 | 20 |
| 2.10 | L.DH1 angle 30 | 21 |
| 2.11 | L.DH1 inline | 22 |
| 2.12 | L.DH1 chuck | 23 |

1 概述


L.DH1 system 钻孔系统可根据您的特殊应用提供多种规格。

| L.DH1 system | | 定位 |
|--------------|---|------|
| 03-XX-XX |  | 笔直 |
| 04-XX-XX |  | |
| 06-XX-XX |  | |
| 08-XX-XX |  | |
| 06-XX-XX |  | 向右倾斜 |
| 06-XX-XX |  | 向左倾斜 |

| L.DH1 angle | | 轴角度 |
|-------------|---|-----|
| |  | 90° |
| |  | 45° |

| | | |
|--------------------|---|-----|
| L.DH1 angle | | 轴角度 |
| |  | 30° |

| | | |
|---------------------|---|----|
| L.DH1 inline | | 定位 |
| |  | 直线 |

| | | |
|--------------------|--|----|
| L.DH1 chuck | | 规格 |
| |  | 夹盘 |

根据要求，我们可提供不同尺寸的螺纹卡头和弹簧卡头套管。

可以使用最大 8 mm 直径的钻孔工具。L.DH1 钻孔系统的结构可满足最高要求，并设计用于常规动力工具的转速。

1.1 确认声明

| | | | | |
|------|------------------------|------------------------|------------------------|---------------------|
| 产品名称 | L.DH1 system | L.DH1 angle | L.DH1 inline | L.DH1 chuck |
| 产品类型 | 偏心钻 | 钻孔弯头 | 钻孔输出头 | 带夹盘的钻孔输出头 |
| 制造年份 | 自 2022 年起 | 自 2022 年起 | 自 2022 年起 | 自 2022 年起 |
| 货号 | 99200000 - 99290000 | 95137000 - 95137999 | 95137000 - 95137999 | 95137000 - 95137999 |

我们特此声明，

Johannes Lübbering GmbH
Industriestraße 4
D-33442 Herzebrock-Clarholz,

独自负责确保上述产品符合所有相关规定：

- **CE** - 机械指令 2006/42/EG
- **UKCA** - 机器交付（安全）2008

采用了下列统一标准：

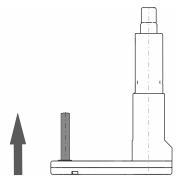
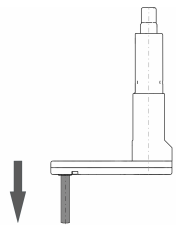
| | |
|-----------------------|------------------------|
| EN ISO 12100:2010 | BS EN ISO 12100:2010 |
| EN ISO 11148-3:2012 | BS EN ISO 11148-3:2013 |
| EN 547-2:1996+A1:2008 | BS EN 547-2+A1:1997 |
| EN ISO 20607:2019 | BS EN ISO 20607:2019 |



Achim Lübbering, 总经理

文档负责人: Oliver Nienaber


1.2 概览

| 钻孔工具 / 弹簧卡头套管 | | 钻孔系统 | | 其他信息 |
|---------------------------------|---|--------------|-------------------------------|-------------------------------|
| 尺寸 | 安装方向 | L.DH1 system | 定位 | |
| 螺纹 1/4-28 UNF-2B (用于钻孔工具) | 向上 | 03-XX-XX | 笔直 | → 详细信息 第 <i>{!page!}</i> 页 13 |
| |  | | | |
| 螺纹 9/32-40 UNS (用于弹簧卡头) | 向下 | 04-XX-XX | 向右倾斜 | → 详细信息 第 <i>{!page!}</i> 页 14 |
| |  | 06-XX-XX | | → 详细信息 第 <i>{!page!}</i> 页 15 |
| | | 08-XX-XX | | → 详细信息 第 <i>{!page!}</i> 页 16 |
| | | 06-XX-XX | | → 详细信息 第 <i>{!page!}</i> 页 18 |
| | 06-XX-XX | 向左倾斜 | → 详细信息 第 <i>{!page!}</i> 页 17 | |

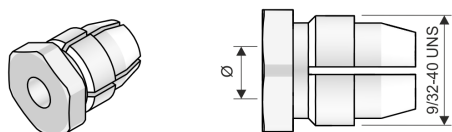
| 钻孔工具 / 弹簧卡头套管 | | 钻孔系统 | | 其他信息 |
|--|--|---|-----|-------------------------------|
| 尺寸 | | L.DH1 angle | 轴角度 | |
| 螺纹 1/4-28 UNF-2B (用于钻孔工具) 螺纹 9/32-40 UNS (用于弹簧卡头) | |  | 90° | → 详细信息 第 <i>{!page!}</i> 页 19 |
| | |  | 45° | → 详细信息 第 <i>{!page!}</i> 页 20 |
| | |  | 30° | → 详细信息 第 <i>{!page!}</i> 页 21 |

概述

| 钻孔工具 / 弹簧卡头套管 | 钻孔系统 | 其他信息 |
|--|---|-------------------------------|
| 尺寸 | L.DH1 inline | |
| 螺纹 1/4-28 UNF-2B (用于钻孔工具) 螺纹 9/32-40 UNS (用于弹簧卡头) |  | → 详细信息 第 <i>{!page!}</i> 页 22 |

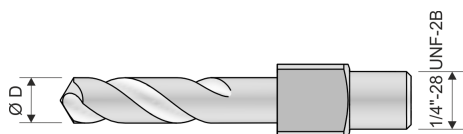
| 钻孔工具套管 | 钻孔系统 | 其他信息 |
|-----------------------------|---|-------------------------------|
| 尺寸 | L.DH1 chuck | |
| 直径 \varnothing 0.5 - 8 mm |  | → 详细信息 第 <i>{!page!}</i> 页 23 |

1.3 弹簧卡头



| 套管直径 Ø [mm] | 货号 | 套管直径 Ø [mm] | 货号 |
|-------------|----------|-------------|----------|
| 1.0 | 37200001 | 3.1 | 37200022 |
| 1.1 | 37200002 | 3.2 | 37200023 |
| 1.2 | 37200003 | 3.3 | 37200024 |
| 1.3 | 37200004 | 3.4 | 37200025 |
| 1.4 | 37200005 | 3.5 | 37200026 |
| 1.5 | 37200006 | 3.6 | 37200027 |
| 1.6 (1/16") | 37200007 | 3.7 | 37200028 |
| 1.7 | 37200008 | 3.8 | 37200029 |
| 1.8 | 37200009 | 3.9 | 37200030 |
| 1.9 | 37200010 | 4.0 (5/32") | 37200031 |
| 2.0 | 37200011 | 4.1 | 37200032 |
| 2.1 | 37200012 | 4.2 | 37200033 |
| 2.2 | 37200013 | 4.3 | 37200034 |
| 2.3 | 37200014 | 4.4 | 37200035 |
| 2.4 (3/32") | 37200015 | 4.5 | 37200036 |
| 2.5 | 37200016 | 4.6 | 37200037 |
| 2.6 | 37200017 | 4.7 | 37200038 |
| 2.7 | 37200018 | 4.8 (3/16") | 37200039 |
| 2.8 | 37200019 | 4.9 | 37200040 |
| 2.9 | 37200020 | 5.0 | 37200041 |
| 3.0 | 37200021 | | |

1.4 钻孔工具



| 直径 Ø D [mm] | 货号 | 直径 Ø D [mm] | 货号 |
|-------------|----------|-------------|----------|
| 1.78 | 37300050 | 3.80 | 37300025 |
| 1.85 | 37300049 | 3.86 | 37300024 |
| 1.93 | 37300048 | 3.91 | 37300023 |
| 1.99 | 37300047 | 3.99 | 37300022 |
| 2.06 | 37300046 | 4.04 | 37300021 |
| 2.08 | 37300045 | 4.09 | 37300020 |
| 2.18 | 37300044 | 4.22 | 37300019 |
| 2.26 | 37300043 | 4.30 | 37300018 |
| 2.37 | 37300042 | 4.39 | 37300017 |
| 2.44 | 37300041 | 4.50 | 37300016 |
| 2.49 | 37300040 | 4.57 | 37300015 |
| 2.53 | 37300039 | 4.62 | 37300014 |
| 2.58 | 37300038 | 4.70 | 37300013 |
| 2.64 | 37300037 | 4.80 | 37300012 |
| 2.71 | 37300036 | 4.85 | 37300011 |
| 2.79 | 37300035 | 4.92 | 37300010 |
| 2.82 | 37300034 | 4.98 | 37300009 |
| 2.87 | 37300033 | 5.06 | 37300008 |
| 2.95 | 37300032 | 5.11 | 37300007 |
| 3.05 | 37300031 | 5.18 | 37300006 |
| 3.27 | 37300030 | 5.22 | 37300005 |
| 3.45 | 37300029 | 5.31 | 37300004 |
| 3.57 | 37300028 | 5.41 | 37300003 |
| 3.66 | 37300027 | 5.61 | 37300002 |
| 3.73 | 37300026 | 5.79 | 37300001 |

2 LÜBBERING 接口

2.1 动力工具

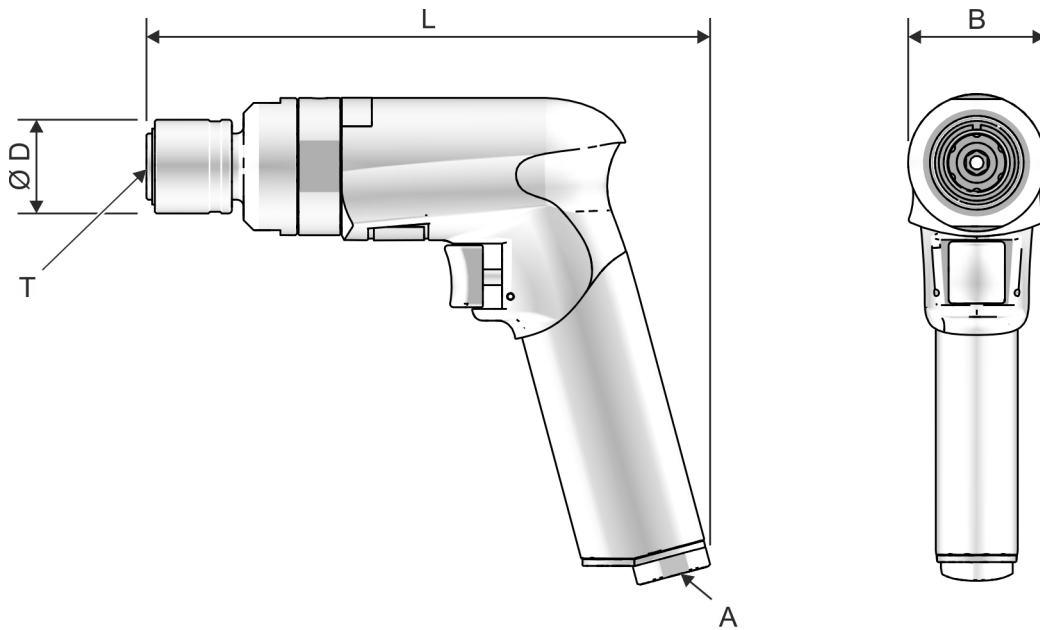
| 系列 | L.MPU pneumatic | | | L.MPU pneumatic | |
|-------------------|---|------------|------------|-----------------|------------|
| 型号 | 5600 | 4000 | 2800 | 4000 | 2500 |
| 货号 | 90305600 | 90304000 | 90302800 | 90314000 | 90312500 |
| 结构形式 | 握柄 | | | 杆柄 | |
| 空转转速 | 5600 r/min | 4000 r/min | 2800 r/min | 4000 r/min | 2500 r/min |
| 功率 | 441 瓦 | | | 300 瓦 | |
| 接口 | L.DH1 | | | | |
| 断开 | 无 | | | | |
| 长度 | 169 mm | | 170 mm | 195 mm | |
| 宽度 | 41 mm | | | 46 mm | |
| 高度 | 145 mm | | | 76 mm | |
| 重量 | 0.855 kg | | | 1.0007 kg | |
| 供气 | | | | | |
| 空气接口 | 1/4" | | | | |
| 最小软管直径 | 9.53 mm | | | | |
| 空气消耗量 | 6.66 l/s | | | 1.8 l/s | 1.9 l/s |
| 最大工作压力 | 6.3 bar | | | | |
| 额定工作压力 | 6.3 bar | | | | |
| 压缩空气质量 | ISO 8573-1:2010 [2:4:3], [3:4:4], [3:5:4] | | | | |
| 噪音和振动 | | | | | |
| 声压性能 (ISO15744) | 96 dB(A) +/- 3 | | | | |
| 振动值 (ISO128927-2) | 1.5 m/s ² | | | | |
| 一致性 | | | | | |
| CE-指令 | 机械指令 2006/42EG | | | | |
| UKCA-指令 | 机器交付 (安全) 2008 | | | | |

LÜBBERING 接口

L.MPU pneumatic

气动动力工具

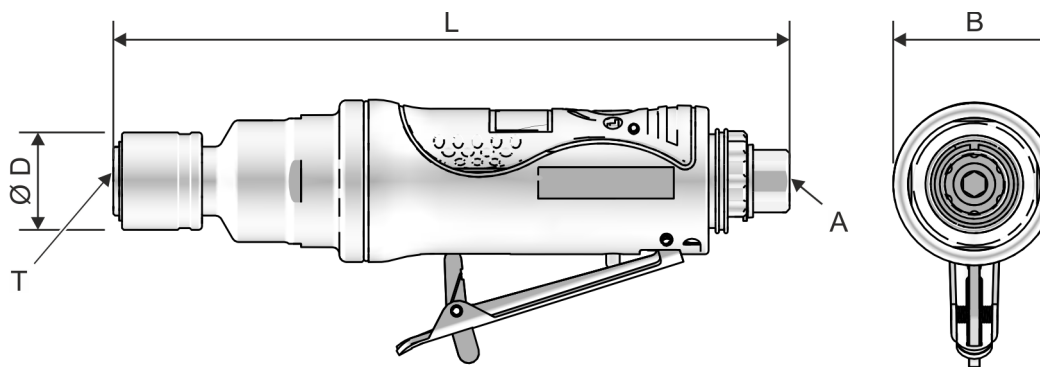
结构形式：握柄



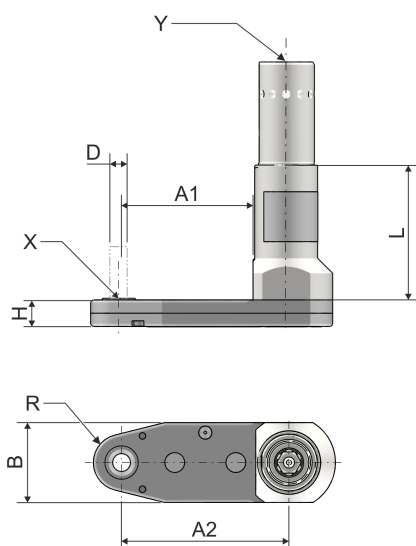
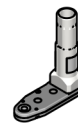
L.MPU pneumatic

气动动力工具

结构形式：杆柄



2.2 L.DH1 SYSTEM 03-XX-XX - STRAIGHT



到钻孔工具 / 弹簧卡头“X”的接口

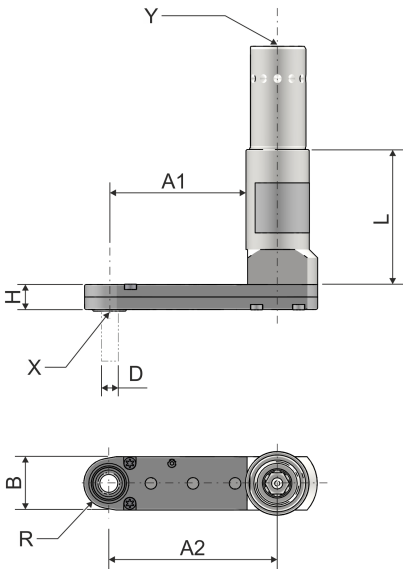
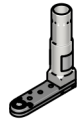
| 用于钻孔工具 | 用于弹簧卡头 | 安装方向 |
|------------------|----------------|------|
| 螺纹 1/4-28 UNF-2B | 螺纹 9/32-40 UNS | 向上 |

到动力工具“Y”的接口

| 制造商 | 型号 |
|-----------|--------------------------------------|
| Lübbering | → 章节 2.1 “动力工具” 第 <i>!page!</i> 页 11 |

| 货号 | 型号 | 最大直径 Ø D [mm] | X | H | A1 | A2 | B | R | L | 重量 [kg] |
|----------|---------------|---------------------|---------------|------|------|------|------|------|------|------------|
| | | | | [mm] | [mm] | [mm] | [mm] | [mm] | [mm] | |
| 99230811 | 03-08-48.5 | 5 | 1/4-28 UNF-2B | 8 | 40.4 | 50.4 | 24 | 8.5 | 40.5 | 0.198 |
| 99230812 | 03-08-128 | 5 | 1/4-28 UNF-2B | 8 | 40.4 | 50.4 | 24 | 8.5 | 120 | 0.314 |
| 99231012 | 03-10-50.5 | 6.35 | 1/4-28 UNF-2B | 10 | 40.4 | 50.4 | 24 | 8.5 | 40.5 | 0.216 |
| 99231013 | 03-10-130 | 6.35 | 1/4-28 UNF-2B | 10 | 40.4 | 50.4 | 24 | 8.5 | 120 | 0.332 |
| 99231310 | 03-12.5-53 | 8 | 1/4-28 UNF-2B | 12.5 | 40.4 | 50.4 | 24 | 8.5 | 40.5 | 0.243 |
| 99231311 | 03-12.5-132.5 | 8 | 1/4-28 UNF-2B | 12.5 | 40.4 | 50.4 | 24 | 8.5 | 120 | 0.359 |
| 99230809 | 03-08-48.5 | 5 | 9/32-40 UNS | 8 | 40.4 | 50.4 | 24 | 8.5 | 40.5 | 0.198 |
| 99230810 | 03-08-128 | 5 | 9/32-40 UNS | 8 | 40.4 | 50.4 | 24 | 8.5 | 120 | 0.314 |
| 99231010 | 03-10-50.5 | 6.35 | 9/32-40 UNS | 10 | 40.4 | 50.4 | 24 | 8.5 | 40.5 | 0.216 |
| 99231011 | 03-10-130 | 6.35 | 9/32-40 UNS | 10 | 40.4 | 50.4 | 24 | 8.5 | 120 | 0.332 |
| 99231308 | 03-12.5-53 | 8 | 9/32-40 UNS | 12.5 | 40.4 | 50.4 | 24 | 8.5 | 40.5 | 0.242 |
| 99231309 | 03-12.5-132.5 | 8 | 9/32-40 UNS | 12.5 | 40.4 | 50.4 | 24 | 8.5 | 120 | 0.358 |

2.3 L.DH1 SYSTEM 04-XX-XX - STRAIGHT



到钻孔工具 / 弹簧卡头“X”的接口

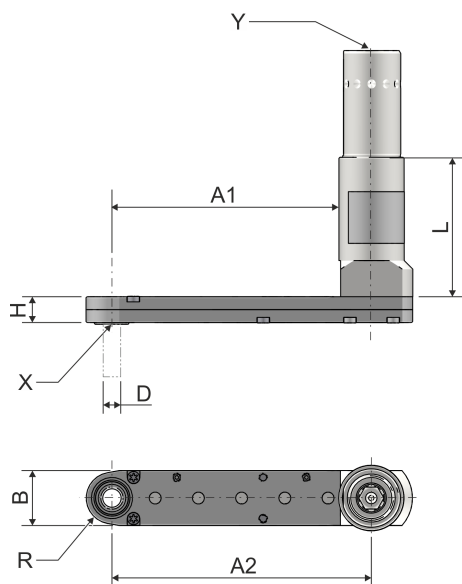
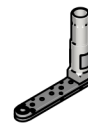
| | | |
|----------------------------|--------------------------|------------|
| 用于钻孔工具 螺纹 1/4-28 UNF-2B | 用于弹簧卡头 螺纹 9/32-40 UNS | 安装方向 向下 |
|----------------------------|--------------------------|------------|

到动力工具“Y”的接口

| | |
|------------------|---------------------------------------|
| 制造商 Lübbering | 型号 → 章节 2.1 “动力工具” 第 {!page!} 页 11 |
|------------------|---------------------------------------|

| 货号 | 型号 | 最大直径 Ø D [mm] | X | H [mm] | A1 [mm] | A2 [mm] | B [mm] | R [mm] | L [mm] | 重量 [kg] |
|----------|---------------|---------------------|---------------|-----------|------------|------------|-----------|-----------|-----------|------------|
| 99240817 | 04-7.5-48 | 5 | 1/4-28 UNF-2B | 7.5 | 41.4 | 50.4 | 16 | 7.5 | 40.5 | 0.173 |
| 99240818 | 04-08-48.5 | 5 | 1/4-28 UNF-2B | 8 | 58.8 | 68.8 | 24 | 8.5 | 40.5 | 0.224 |
| 99240819 | 04-08-128 | 5 | 1/4-28 UNF-2B | 8 | 58.8 | 68.8 | 24 | 8.5 | 120 | 0.372 |
| 99241012 | 04-10-50.5 | 6.35 | 1/4-28 UNF-2B | 10 | 58.8 | 68.8 | 24 | 8.5 | 40.5 | 0.248 |
| 99241013 | 04-10-130 | 6.35 | 1/4-28 UNF-2B | 10 | 58.8 | 68.8 | 24 | 8.5 | 120 | 0.364 |
| 99241313 | 04-12.5-53 | 8 | 1/4-28 UNF-2B | 12.5 | 58.8 | 68.8 | 24 | 8.5 | 40.5 | 0.280 |
| 99241314 | 04-12.5-132.5 | 8 | 1/4-28 UNF-2B | 12.5 | 58.8 | 68.8 | 24 | 8.5 | 120 | 0.396 |
| 99240814 | 04-7.5-48 | 5 | 9/32-40 UNS | 7.5 | 41.4 | 50.4 | 16 | 7.5 | 40.5 | 0.174 |
| 99240815 | 04-08-48.5 | 5 | 9/32-40 UNS | 8 | 58.8 | 68.8 | 24 | 8.5 | 40.5 | 0.224 |
| 99240816 | 04-08-128 | 5 | 9/32-40 UNS | 8 | 58.8 | 68.8 | 24 | 8.5 | 120 | 0.373 |
| 99241010 | 04-10-50.5 | 6.35 | 9/32-40 UNS | 10 | 58.8 | 68.8 | 24 | 8.5 | 40.5 | 0.247 |
| 99241011 | 04-10-130 | 6.35 | 9/32-40 UNS | 10 | 58.8 | 68.8 | 24 | 8.5 | 120 | 0.363 |
| 99241311 | 04-12.5-53 | 8 | 9/32-40 UNS | 12.5 | 58.8 | 68.8 | 24 | 8.5 | 40.5 | 0.280 |
| 99241312 | 04-12.5-132.5 | 8 | 9/32-40 UNS | 12.5 | 58.8 | 68.8 | 24 | 8.5 | 120 | 0.429 |

2.4 L.DH1 SYSTEM 06-XX-XX - STRAIGHT



到钻孔工具 / 弹簧卡头“X”的接口

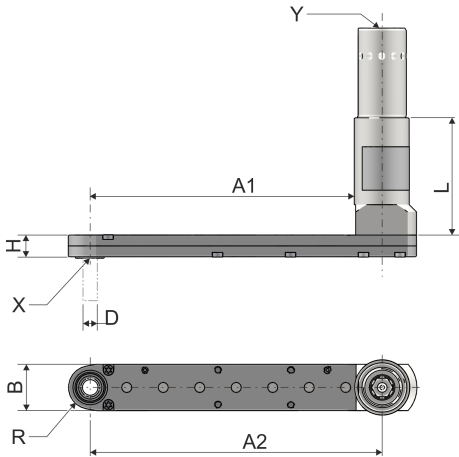
| 用于钻孔工具 | 用于弹簧卡头 | 安装方向 |
|------------------|----------------|------|
| 螺纹 1/4-28 UNF-2B | 螺纹 9/32-40 UNS | 向下 |

到动力工具“Y”的接口

| 制造商 | 型号 |
|-----------|--------------------------------------|
| Lübbering | → 章节 2.1 “动力工具” 第 <i>!page!</i> 页 11 |

| 货号 | 型号 | 最大直径 $\varnothing D$ [mm] | X | H [mm] | A1 [mm] | A2 [mm] | B [mm] | R [mm] | L [mm] | 重量 [kg] |
|----------|---------------|---------------------------------|---------------|-----------|------------|------------|-----------|-----------|-----------|------------|
| 99260846 | 06-7.5-48 | 5 | 1/4-28 UNF-2B | 7.5 | 66.6 | 75.6 | 16 | 7.5 | 40.5 | 0.195 |
| 99260847 | 06-08-48.5 | 5 | 1/4-28 UNF-2B | 8 | 95.6 | 105.6 | 24 | 8.5 | 40.5 | 0.276 |
| 99260848 | 06-08-128 | 5 | 1/4-28 UNF-2B | 8 | 95.6 | 105.6 | 24 | 8.5 | 120 | 0.391 |
| 99261032 | 06-10-50.5 | 6.35 | 1/4-28 UNF-2B | 10 | 95.6 | 105.6 | 24 | 8.5 | 40.5 | 0.310 |
| 99261033 | 06-10-130 | 6.35 | 1/4-28 UNF-2B | 10 | 95.6 | 105.6 | 24 | 8.5 | 120 | 0.426 |
| 99261332 | 06-12.5-53 | 8 | 1/4-28 UNF-2B | 12.5 | 95.6 | 105.6 | 24 | 8.5 | 40.5 | 0.356 |
| 99261333 | 06-12.5-132.5 | 8 | 1/4-28 UNF-2B | 12.5 | 95.6 | 105.6 | 24 | 8.5 | 120 | 0.472 |
| 99260837 | 06-7.5-48 | 5 | 9/32-40 UNS | 7.5 | 66.6 | 75.6 | 16 | 7.5 | 40.5 | 0.196 |
| 99260838 | 06-08-48.5 | 5 | 9/32-40 UNS | 8 | 95.6 | 105.6 | 24 | 8.5 | 40.5 | 0.299 |
| 99260839 | 06-08-128 | 5 | 9/32-40 UNS | 8 | 95.6 | 105.6 | 24 | 8.5 | 120 | 0.425 |
| 99261026 | 06-10-50.5 | 6.35 | 9/32-40 UNS | 10 | 95.6 | 105.6 | 24 | 8.5 | 40.5 | 0.334 |
| 99261027 | 06-10-130 | 6.35 | 9/32-40 UNS | 10 | 95.6 | 105.6 | 24 | 8.5 | 120 | 0.459 |
| 99261326 | 06-12.5-53 | 8 | 9/32-40 UNS | 12.5 | 95.6 | 105.6 | 24 | 8.5 | 40.5 | 0.380 |
| 99261327 | 06-12.5-132.5 | 8 | 9/32-40 UNS | 12.5 | 95.6 | 105.6 | 24 | 8.5 | 120 | 0.505 |

2.5 L.DH1 SYSTEM 08-XX-XX - STRAIGHT



到钻孔工具 / 弹簧卡头“X”的接口

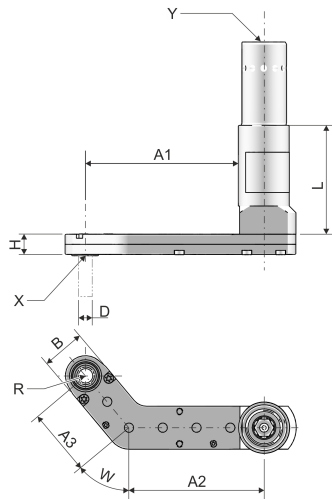
| | | |
|----------------------------|--------------------------|------------|
| 用于钻孔工具 螺纹 1/4-28 UNF-2B | 用于弹簧卡头 螺纹 9/32-40 UNS | 安装方向 向下 |
|----------------------------|--------------------------|------------|

到动力工具“Y”的接口

| | |
|------------------|---------------------------------------|
| 制造商 Lübbering | 型号 → 章节 2.1 “动力工具” 第 {!page!} 页 11 |
|------------------|---------------------------------------|

| 货号 | 型号 | 最大直径 Ø D [mm] | X | H [mm] | A1 [mm] | A2 [mm] | B [mm] | R [mm] | L [mm] | 重量 [kg] |
|----------|---------------|---------------------|---------------|-----------|------------|------------|-----------|-----------|-----------|------------|
| 99280815 | 08-7.5-48 | 5 | 1/4-28 UNF-2B | 7.5 | 91.8 | 100.8 | 16 | 7.5 | 40.5 | 0.218 |
| 99280816 | 08-08-48.5 | 5 | 1/4-28 UNF-2B | 8 | 132.4 | 142.4 | 24 | 8.5 | 40.5 | 0.328 |
| 99280817 | 08-08-128 | 5 | 1/4-28 UNF-2B | 8 | 132.4 | 142.4 | 24 | 8.5 | 120 | 0.444 |
| 99281010 | 008-10-50.5 | 6.35 | 1/4-28 UNF-2B | 10 | 132.4 | 142.4 | 24 | 8.5 | 40.5 | 0.373 |
| 99281011 | 08-10-130 | 6.35 | 1/4-28 UNF-2B | 10 | 132.4 | 142.4 | 24 | 8.5 | 120 | 0.489 |
| 99281311 | 08-12.5-53 | 8 | 1/4-28 UNF-2B | 12.5 | 132.4 | 142.4 | 24 | 8.5 | 40.5 | 0.433 |
| 99281312 | 08-12.5-132.5 | 8 | 1/4-28 UNF-2B | 12.5 | 132.4 | 142.4 | 24 | 8.5 | 120 | 0.549 |
| 99280812 | 08-7.5-48 | 5 | 9/32-40 UNS | 7.5 | 91.8 | 100.8 | 16 | 7.5 | 40.5 | 0.218 |
| 99280813 | 08-08-48.5 | 5 | 9/32-40 UNS | 8 | 132.4 | 142.4 | 24 | 8.5 | 40.5 | 0.351 |
| 99280814 | 08-08-128 | 5 | 9/32-40 UNS | 8 | 132.4 | 142.4 | 24 | 8.5 | 120 | 0.477 |
| 99281008 | 08-10-50.5 | 6.35 | 9/32-40 UNS | 10 | 132.4 | 142.4 | 24 | 8.5 | 40.5 | 0.396 |
| 99281009 | 08-10-130 | 6.35 | 9/32-40 UNS | 10 | 132.4 | 142.4 | 24 | 8.5 | 120 | 0.522 |
| 99281309 | 08-12.5-53 | 8 | 9/32-40 UNS | 12.5 | 132.4 | 142.4 | 24 | 8.5 | 40.5 | 0.457 |
| 99281310 | 08-12.5-132.5 | 8 | 9/32-40 UNS | 12.5 | 132.4 | 142.4 | 24 | 8.5 | 120 | 0.582 |

2.6 L.DH1 SYSTEM 06-XX-XX - RIGHT-ANGLED



到钻孔工具 / 弹簧卡头“X”的接口

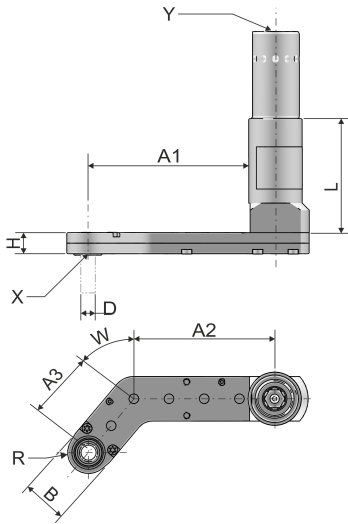
| 用于钻孔工具 | 用于弹簧卡头 | 安装方向 |
|------------------|----------------|------|
| 螺纹 1/4-28 UNF-2B | 螺纹 9/32-40 UNS | 向下 |

到动力工具“Y”的接口

| 制造商 | 型号 |
|-----------|--------------------------------------|
| Lübbering | → 章节 2.1 “动力工具” 第 <i>!page!</i> 页 11 |

| 货号 | 型号 | 最大直径 Ø D [mm] | X | H [mm] | A1 [mm] | A2 [mm] | A3 [mm] | B [mm] | R [mm] | L [mm] | W [°] | 重量 [kg] |
|----------|---------------|---------------------|---------------|-----------|------------|------------|------------|-----------|-----------|-----------|----------|------------|
| 99260849 | 06-7.5-48 | 5 | 1/4-28 UNF-2B | 7.5 | 57.6 | 50.4 | 25.2 | 16 | 7.5 | 40.5 | 50 | 0.184 |
| 99260850 | 06-08-48.5 | 5 | 1/4-28 UNF-2B | 8 | 85.5 | 71.2 | 34.4 | 24 | 8.5 | 40.5 | 45 | 0.276 |
| 99260851 | 06-08-128 | 5 | 1/4-28 UNF-2B | 8 | 85.5 | 71.2 | 34.4 | 24 | 8.5 | 120 | 45 | 0.424 |
| 99261034 | 06-10-50.5 | 6.35 | 1/4-28 UNF-2B | 10 | 85.5 | 71.2 | 34.4 | 24 | 8.5 | 40.5 | 45 | 0.310 |
| 99261035 | 06-10-130 | 6.35 | 1/4-28 UNF-2B | 10 | 85.5 | 71.2 | 34.4 | 24 | 8.5 | 120 | 45 | 0.426 |
| 99261334 | 06-12.5-53 | 8 | 1/4-28 UNF-2B | 12.5 | 85.5 | 71.2 | 34.4 | 24 | 8.5 | 40.5 | 45 | 0.356 |
| 99261335 | 06-12.5-132.5 | 8 | 1/4-28 UNF-2B | 12.5 | 85.5 | 71.2 | 34.4 | 24 | 8.5 | 120 | 45 | 0.472 |
| 99260840 | 06-7.5-48 | 5 | 9/32-40 UNS | 7.5 | 57.6 | 50.4 | 25.2 | 16 | 7.5 | 40.5 | 50 | 0.196 |
| 99260841 | 06-08-48.5 | 5 | 9/32-40 UNS | 8 | 85.5 | 71.2 | 34.4 | 24 | 8.5 | 40.5 | 45 | 0.275 |
| 99260842 | 06-08-128 | 5 | 9/32-40 UNS | 8 | 85.5 | 71.2 | 34.4 | 24 | 8.5 | 120 | 45 | 0.425 |
| 99261028 | 06-10-50.5 | 6.35 | 9/32-40 UNS | 10 | 85.5 | 71.2 | 34.4 | 24 | 8.5 | 40.5 | 45 | 0.310 |
| 99261029 | 06-10-130 | 6.35 | 9/32-40 UNS | 10 | 85.5 | 71.2 | 34.4 | 24 | 8.5 | 120 | 45 | 0.426 |
| 99261328 | 06-12.5-53 | 8 | 9/32-40 UNS | 12.5 | 85.5 | 71.2 | 34.4 | 24 | 8.5 | 40.5 | 45 | 0.380 |
| 99261329 | 06-12.5-132.5 | 8 | 9/32-40 UNS | 12.5 | 85.5 | 71.2 | 34.4 | 24 | 8.5 | 120 | 45 | 0.472 |

2.7 L.DH1 SYSTEM 06-XX-XX - LEFT-ANGLED



到钻孔工具 / 弹簧卡头“X”的接口

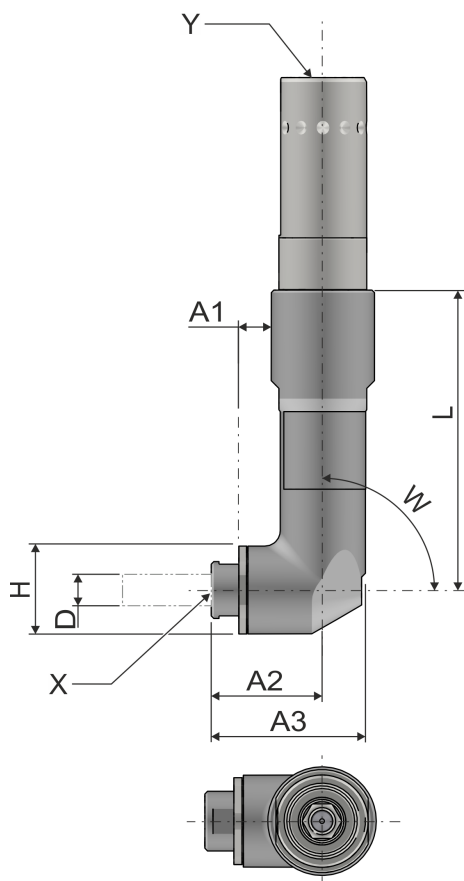
| | | |
|------------------|----------------|------|
| 用于钻孔工具 | 用于弹簧卡头 | 安装方向 |
| 螺纹 1/4-28 UNF-2B | 螺纹 9/32-40 UNS | 向下 |

到动力工具“Y”的接口

| | |
|-----------|---------------------------------|
| 制造商 | 型号 |
| Lübbering | → 章节 2.1 “动力工具” 第 {!page!} 页 11 |

| 货号 | 型号 | 最大直径 Ø D [mm] | X | H [mm] | A1 [mm] | A2 [mm] | A3 [mm] | B [mm] | R [mm] | L [mm] | W [°] | 重量 [kg] |
|----------|---------------|---------------------|---------------|-----------|------------|------------|------------|-----------|-----------|-----------|----------|------------|
| 99260852 | 06-7.5-48 | 5 | 1/4-28 UNF-2B | 7.5 | 57.6 | 50.4 | 25.2 | 16 | 7.5 | 40.5 | 50 | 0.184 |
| 99260853 | 06-08-48.5 | 5 | 1/4-28 UNF-2B | 8 | 85.5 | 71.2 | 34.4 | 24 | 8.5 | 40.5 | 45 | 0.276 |
| 99260854 | 06-08-128 | 5 | 1/4-28 UNF-2B | 8 | 85.5 | 71.2 | 34.4 | 24 | 8.5 | 120 | 45 | 0.424 |
| 99261036 | 06-10-50.5 | 6.35 | 1/4-28 UNF-2B | 10 | 85.5 | 71.2 | 34.4 | 24 | 8.5 | 40.5 | 45 | 0.310 |
| 99261037 | 06-10-130 | 6.35 | 1/4-28 UNF-2B | 10 | 85.5 | 71.2 | 34.4 | 24 | 8.5 | 120 | 45 | 0.426 |
| 99261336 | 06-12.5-53 | 8 | 1/4-28 UNF-2B | 12.5 | 85.5 | 71.2 | 34.4 | 24 | 8.5 | 40.5 | 45 | 0.356 |
| 99261337 | 06-12.5-132.5 | 8 | 1/4-28 UNF-2B | 12.5 | 85.5 | 71.2 | 34.4 | 24 | 8.5 | 120 | 45 | 0.472 |
| 99260843 | 06-7.5-48 | 5 | 9/32-40 UNS | 7.5 | 57.6 | 50.4 | 25.2 | 16 | 7.5 | 40.5 | 50 | 0.196 |
| 99260844 | 06-08-48.5 | 5 | 9/32-40 UNS | 8 | 85.5 | 71.2 | 34.4 | 24 | 8.5 | 40.5 | 45 | 0.276 |
| 99260845 | 06-08-128 | 5 | 9/32-40 UNS | 8 | 85.5 | 71.2 | 34.4 | 24 | 8.5 | 120 | 45 | 0.392 |
| 99261030 | 06-10-50.5 | 6.35 | 9/32-40 UNS | 10 | 85.5 | 71.2 | 34.4 | 24 | 8.5 | 40.5 | 45 | 0.310 |
| 99261031 | 06-10-130 | 6.35 | 9/32-40 UNS | 10 | 85.5 | 71.2 | 34.4 | 24 | 8.5 | 120 | 45 | 0.425 |
| 99261330 | 06-12.5-53 | 8 | 9/32-40 UNS | 12.5 | 85.5 | 71.2 | 34.4 | 24 | 8.5 | 40.5 | 45 | 0.356 |
| 99261331 | 06-12.5-132.5 | 8 | 9/32-40 UNS | 12.5 | 85.5 | 71.2 | 34.4 | 24 | 8.5 | 120 | 45 | 0.472 |

2.8 L.DH1 ANGLE 90



到钻孔工具 / 弹簧卡头“X”的接口

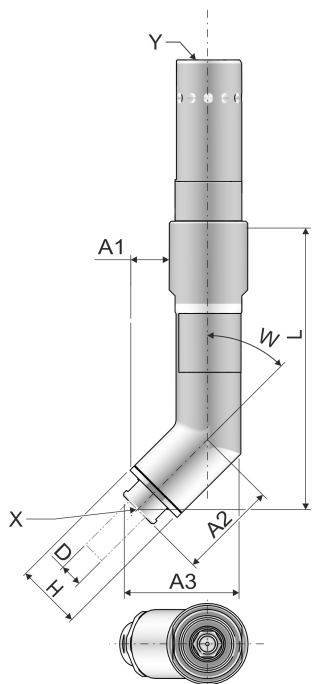
| | |
|------------------|----------------|
| 用于钻孔工具 | 用于弹簧卡头 |
| 螺纹 1/4-28 UNF-2B | 螺纹 9/32-40 UNS |

到动力工具“Y”的接口

| | |
|-----------|--------------------------------------|
| 制造商 | 型号 |
| Lübbering | → 章节 2.1 “动力工具” 第 <i>!page!</i> 页 11 |

| 货号 | 型号 | 最大直径 Ø D [mm] | X | 直径 ØH [mm] | A1 [mm] | A2 [mm] | A3 [mm] | L [mm] | W [°] | 重量 [kg] |
|----------|-----|---------------------|---------------|------------------|------------|------------|------------|-----------|----------|------------|
| 95137183 | 90° | 8 | 1/4-28 UNF-2B | 17 | 11.6 | 21.6 | 29.85 | 58 | 90 | 0.159 |
| 95137184 | 90° | 5 | 9/32-40 UNS | 17 | 11.6 | 21.6 | 29.85 | 58 | 90 | 0.158 |

2.9 L.DH1 ANGLE 45



到钻孔工具 / 弹簧卡头“X”的接口

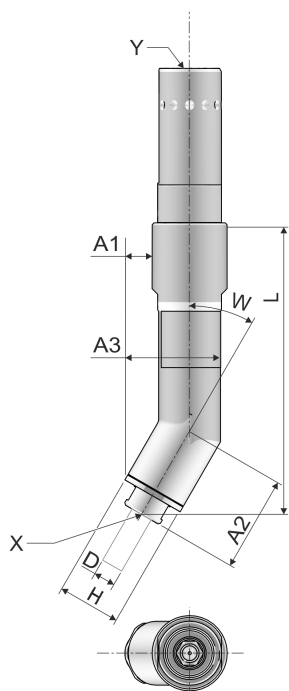
| | |
|------------------|----------------|
| 用于钻孔工具 | 用于弹簧卡头 |
| 螺纹 1/4-28 UNF-2B | 螺号 9/32-40 UNS |

到动力工具“Y”的接口

| | |
|-----------|---------------------------------|
| 制造商 | 型号 |
| Lübbering | → 章节 2.1 “动力工具” 第 {!page!} 页 11 |

| 货号 | 型号 | 最大直径 Ø D [mm] | X | 直径 ØH [mm] | A1 [mm] | A2 [mm] | A3 [mm] | L | W [°] | 重量 [kg] |
|----------|-----|---------------------|---------------|------------------|------------|------------|------------|------|----------|------------|
| 95137185 | 45° | 8 | 1/4-28 UNF-2B | 17 | 10 | 25.5 | 20 | 73.5 | 45 | 0.161 |
| 95137186 | 45° | 5 | 9/32-40 UNS | 17 | 10 | 25.5 | 20 | 73.5 | 45 | 0.161 |

2.10 L.DH1 ANGLE 30



到钻孔工具 / 弹簧卡头“X”的接口

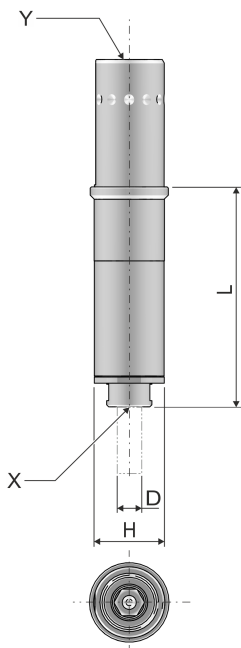
| | |
|------------------|----------------|
| 用于钻孔工具 | 用于弹簧卡头 |
| 螺纹 1/4-28 UNF-2B | 螺纹 9/32-40 UNS |

到动力工具“Y”的接口

| | |
|-----------|--|
| 制造商 | 型号 |
| Lübbering | → 章节 2.1 “动力工具” 第 <i>{!page!}</i> 页 11 |

| 货号 | 型号 | 最大直径 $\varnothing D$ [mm] | X | H [mm] | A1 [mm] | A2 [mm] | A3 [mm] | L | W [°] | 重量 [kg] |
|----------|-----|---------------------------------|---------------|-----------|------------|------------|------------|------|----------|------------|
| 95137187 | 30° | 8 | 1/4-28 UNF-2B | 17 | 7.2 | 25.5 | 25.5 | 77.6 | 30 | 0.161 |
| 95137188 | 30° | 5 | 9/32-40 UNS | 17 | 7.2 | 25.5 | 25.5 | 77.6 | 30 | 0.161 |

2.11 L.DH1 INLINE



到钻孔工具 / 弹簧卡头“X”的接口

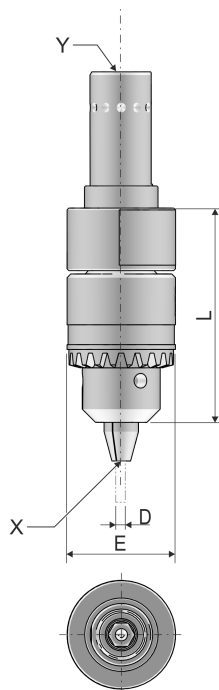
| | |
|------------------|----------------|
| 用于钻孔工具 | 用于弹簧卡头 |
| 螺纹 1/4-28 UNF-2B | 螺纹 9/32-40 UNS |

到动力工具“Y”的接口

| | |
|-----------|---------------------------------|
| 制造商 | 型号 |
| Lübbering | → 章节 2.1 “动力工具” 第 {!page!} 页 11 |

| 货号 | 最大直径 $\varnothing D$ [mm] | X | H [mm] | L | 重量 [kg] |
|----------|------------------------------|---------------|-----------|------|------------|
| 95137190 | 8 | 1/4-28 UNF-2B | 17 | 84.5 | 0.095 |
| 95137189 | 5 | 9/32-40 UNS | 17 | 84.5 | 0.095 |

2.12 L.DH1 CHUCK



到钻孔工具 / 弹簧卡头“X”的接口

| |
|--------|
| 用于钻孔工具 |
| 夹盘 |

到动力工具“Y”的接口

| 制造商 | 型号 |
|-----------|--------------------------------------|
| Lübbering | → 章节 2.1 “动力工具” 第 <i>!page!</i> 页 11 |

| 货号 | X 夹紧范围 直径 Ø [mm] | 最大直径 Ø D [mm] | 直径 Ø E [mm] | L [mm] | 重量 [kg] |
|----------|---------------------|------------------|----------------|-----------|------------|
| 95137191 | 0.5-8 | 8 | 29.5 | 95 | 0.111 |