



# **[DH1** system ]

## 产品目录

**Germany**

Johannes Lübbering GmbH  
Industriestraße 4  
33442 Herzebrock-Clarholz

Fon: +49 (52 45) 83 09-0  
Fax: +49 (52 45) 83 09-250  
info@luebbering.de  
www.luebbering.de

**United Kingdom**

Luebbering (UK) Ltd.  
418 Oakshott Place  
Walton Summit Industrial Estate  
Bamber Bridge  
Preston  
Lancashire  
PR5 8AT

Fon: +44 (1772) 312288  
Fax: +44 (19 25) 751-752  
info@luebbering.co.uk  
www.luebbering.co.uk

**China**

Lübbering Tools Trading (Shanghai) Co., Ltd.  
www.luebbering.com

**USA**

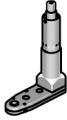
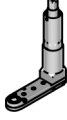

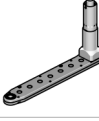

Luebbering Corp.  
www.luebbering.com


# 目录

<b>1</b>	<b>概述</b>	<b>4</b>
1.1	确认声明	6
1.2	概览	7
1.3	弹簧卡头	9
1.4	钻孔工具	10
<b>2</b>	<b>Jifty 接口</b>	<b>11</b>
2.1	动力工具	11
2.2	L.DH1 system 03-XX-XX - straight	12
2.3	L.DH1 system 04-XX-XX - straight	13
2.4	L.DH1 system 06-XX-XX - straight	14
2.5	L.DH1 system 08-XX-XX - straight	15
2.6	L.DH1 system 06-XX-XX - right-angled	16
2.7	L.DH1 system 06-XX-XX - left-angled	17
2.8	L.DH1 angle 90	18
2.9	L.DH1 angle 45	19
2.10	L.DH1 angle 30	20
2.11	L.DH1 inline	21
2.12	L.DH1 chuck	22

# 1 概述


**L.DH1 system** 钻孔系统可根据您的特殊应用提供多种规格。

L.DH1 system		定位
03-XX-XX		笔直
04-XX-XX		
06-XX-XX		
08-XX-XX		
06-XX-XX		向右倾斜
06-XX-XX		向左倾斜

L.DH1 angle		轴角度
		90°
		45°

<b>L.DH1 angle</b>		轴角度
		30°

<b>L.DH1 inline</b>		定位
		直线

<b>L.DH1 chuck</b>		规格
		夹盘

根据要求，我们可提供不同尺寸的螺纹卡头和弹簧卡头套管。

可以使用最大 8 mm 直径的钻孔工具。L.DH1 钻孔系统的结构可满足最高要求，并设计用于常规动力工具的转速。

## 1.1 确认声明

产品名称	L.DH1 system	L.DH1 angle	L.DH1 inline	L.DH1 chuck
产品类型	偏心钻	钻孔弯头	钻孔输出头	带夹盘的钻孔输出头
制造年份	自 2022 年起	自 2022 年起	自 2022 年起	自 2022 年起
货号	99200000 - 99290000	95137000 - 95137999	95137000 - 95137999	95137000 - 95137999

我们特此声明，

Johannes Lübbering GmbH  
Industriestraße 4  
D-33442 Herzebrock-Clarholz,

独自负责确保上述产品符合所有相关规定：

- **CE** - 机械指令 2006/42/EG
- **UKCA** - 机器交付（安全）2008

采用了下列统一标准：

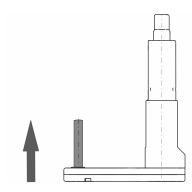
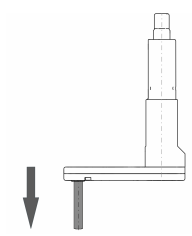
EN ISO 12100:2010	BS EN ISO 12100:2010
EN ISO 11148-3:2012	BS EN ISO 11148-3:2013
EN 547-2:1996+A1:2008	BS EN 547-2+A1:1997
EN ISO 20607:2019	BS EN ISO 20607:2019



Achim Lübbering, 总经理

文档负责人: Oliver Nienaber


## 1.2 概览

钻孔工具 / 弹簧卡头套管		钻孔系统		其他信息
尺寸	安装方向	L.DH1 system	定位	
螺纹 1/4-28 UNF-2B (用于钻孔工具)	向上	03-XX-XX	笔直	→ 详细信息 第 <i>{!page!}</i> 页 12
				
螺纹 9/32-40 UNS (用于弹簧卡头)	向下	04-XX-XX	向右倾斜	→ 详细信息 第 <i>{!page!}</i> 页 13
		06-XX-XX		→ 详细信息 第 <i>{!page!}</i> 页 14
		08-XX-XX		→ 详细信息 第 <i>{!page!}</i> 页 15
		06-XX-XX		→ 详细信息 第 <i>{!page!}</i> 页 16
	06-XX-XX	向左倾斜	→ 详细信息 第 <i>{!page!}</i> 页 17	

钻孔工具 / 弹簧卡头套管		钻孔系统		其他信息
尺寸		L.DH1 angle	轴角度	
螺纹 1/4-28 UNF-2B (用于钻孔工具) 螺纹 9/32-40 UNS (用于弹簧卡头)			90°	→ 详细信息 第 <i>{!page!}</i> 页 18
			45°	→ 详细信息 第 <i>{!page!}</i> 页 19
			30°	→ 详细信息 第 <i>{!page!}</i> 页 20

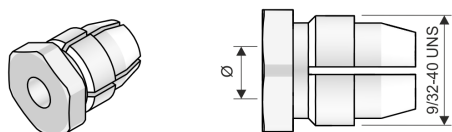
概述

钻孔工具 / 弹簧卡头套管	钻孔系统	其他信息
尺寸	<b>L.DH1 inline</b>	
螺纹 1/4-28 UNF-2B (用于钻孔工具) 螺纹 9/32-40 UNS (用于弹簧卡头)		→ 详细信息 第 <i>{!page!}</i> 页 21

钻孔工具套管	钻孔系统	其他信息
尺寸	<b>L.DH1 chuck</b>	
直径 Ø 0.5 - 8 mm		→ 详细信息 第 <i>{!page!}</i> 页 22

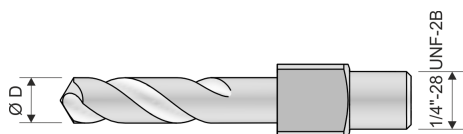


### 1.3 弹簧卡头



套管直径 Ø [mm]	货号	套管直径 Ø [mm]	货号
1.0	37200001	3.1	37200022
1.1	37200002	3.2	37200023
1.2	37200003	3.3	37200024
1.3	37200004	3.4	37200025
1.4	37200005	3.5	37200026
1.5	37200006	3.6	37200027
1.6 (1/16")	37200007	3.7	37200028
1.7	37200008	3.8	37200029
1.8	37200009	3.9	37200030
1.9	37200010	4.0 (5/32")	37200031
2.0	37200011	4.1	37200032
2.1	37200012	4.2	37200033
2.2	37200013	4.3	37200034
2.3	37200014	4.4	37200035
2.4 (3/32")	37200015	4.5	37200036
2.5	37200016	4.6	37200037
2.6	37200017	4.7	37200038
2.7	37200018	4.8 (3/16")	37200039
2.8	37200019	4.9	37200040
2.9	37200020	5.0	37200041
3.0	37200021		

## 1.4 钻孔工具



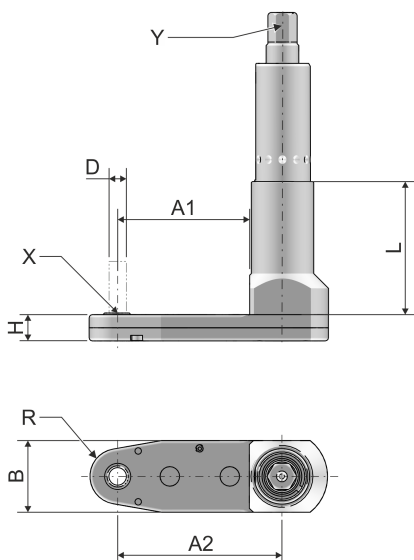
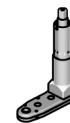
直径 Ø D [mm]	货号	直径 Ø D [mm]	货号
1.78	37300050	3.80	37300025
1.85	37300049	3.86	37300024
1.93	37300048	3.91	37300023
1.99	37300047	3.99	37300022
2.06	37300046	4.04	37300021
2.08	37300045	4.09	37300020
2.18	37300044	4.22	37300019
2.26	37300043	4.30	37300018
2.37	37300042	4.39	37300017
2.44	37300041	4.50	37300016
2.49	37300040	4.57	37300015
2.53	37300039	4.62	37300014
2.58	37300038	4.70	37300013
2.64	37300037	4.80	37300012
2.71	37300036	4.85	37300011
2.79	37300035	4.92	37300010
2.82	37300034	4.98	37300009
2.87	37300033	5.06	37300008
2.95	37300032	5.11	37300007
3.05	37300031	5.18	37300006
3.27	37300030	5.22	37300005
3.45	37300029	5.31	37300004
3.57	37300028	5.41	37300003
3.66	37300027	5.61	37300002
3.73	37300026	5.79	37300001

## 2 JIFFY 接口

### 2.1 动力工具

型号	模型	制造商编号	转速 [r/min]	功率 [W]
PISTOL	RD2 450RPM	10438	450	300

## 2.2 L.DH1 SYSTEM 03-XX-XX - STRAIGHT



### 到钻孔工具 / 弹簧卡头“X”的接口

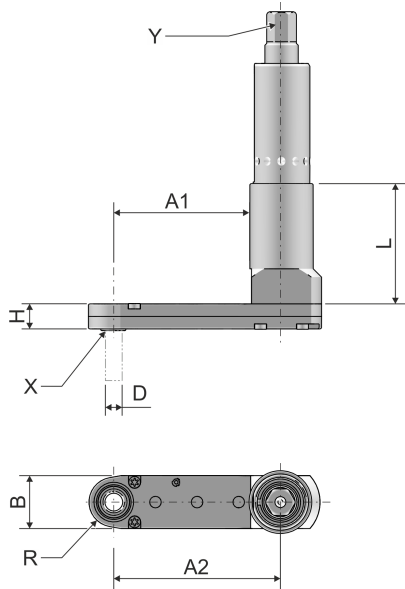
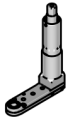
用于钻孔工具	用于弹簧卡头	安装方向
螺纹 1/4-28 UNF-2B	螺纹 9/32-40 UNS	向上

### 到动力工具“Y”的接口

制造商	型号
Jiffy	→ 章节 2.1 “动力工具” 第 {!page!} 页 11

货号	型号	最大直径 Ø D [mm]	X	H [mm]	A1 [mm]	A2 [mm]	B [mm]	R [mm]	L [mm]	重量 [kg]
99241410	03-08-33	5	1/4-28 UNF-2B	8	40.4	50.4	24	8.5	25	0.235
99241411	03-08-142	5	1/4-28 UNF-2B	8	40.4	50.4	24	8.5	134	0.389
99241412	03-10-35	6.35	1/4-28 UNF-2B	10	40.4	50.4	24	8.5	25	0.253
99241413	03-10-144	6.35	1/4-28 UNF-2B	10	40.4	50.4	24	8.5	134	0.407
99241414	03-12.5-37.5	8	1/4-28 UNF-2B	12.5	40.4	50.4	24	8.5	25	0.279
99241415	03-12.5-146.5	8	1/4-28 UNF-2B	12.5	40.4	50.4	24	8.5	134	0.434
99241416	03-08-33	5	9/32-40 UNS	8	40.4	50.4	24	8.5	25	0.235
99241417	03-08-142	5	9/32-40 UNS	8	40.4	50.4	24	8.5	134	0.389
99241418	03-10-35	6.35	9/32-40 UNS	10	40.4	50.4	24	8.5	25	0.253
99241419	03-10-144	6.35	9/32-40 UNS	10	40.4	50.4	24	8.5	134	0.407
99241420	03-12.5-37.5	8	9/32-40 UNS	12.5	40.4	50.4	24	8.5	25	0.279
99241421	03-12.5-146.5	8	9/32-40 UNS	12.5	40.4	50.4	24	8.5	134	0.433

### 2.3 L.DH1 SYSTEM 04-XX-XX - STRAIGHT



到钻孔工具 / 弹簧卡头“X”的接口

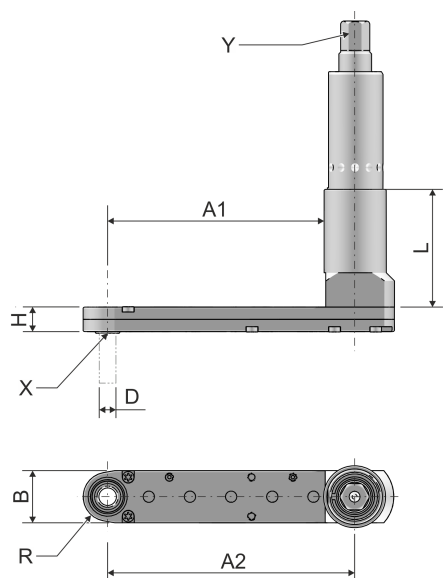
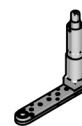
用于钻孔工具	用于弹簧卡头	安装方向
螺纹 1/4-28 UNF-2B	螺纹 9/32-40 UNS	向下

到动力工具“Y”的接口

制造商	型号
Jiffy	→ 章节 2 “Jiffy 接口” 第 {!page!} 页 11

货号	型号	最大直径 Ø D [mm]	X	H [mm]	A1 [mm]	A2 [mm]	B [mm]	R [mm]	L [mm]	重量 [kg]
99240813	04-7.5-32.5	7.5	1/4-28 UNF-2B	7.5	41.4	50.4	16	7.5	25	0.183
99241009	04-10-35	6.35	1/4-28 UNF-2B	10	58.8	68.8	24	8.5	25	0.284
99241310	04-12.5-146.5	8	1/4-28 UNF-2B	12.5	58.8	68.8	24	8.5	134	0.471
99241422	04-12.5-37.5	8	1/4-28 UNF-2B	12.5	58.8	68.8	24	8.5	25	0.317
99241423	04-10-144	6.35	1/4-28 UNF-2B	10	58.8	68.8	24	8.5	134	0.439
99241424	04-08-142	8	1/4-28 UNF-2B	8	58.8	68.8	24	8.5	134	0.415
99241425	04-08-33	8	1/4-28 UNF-2B	8	58.8	68.8	24	8.5	25	0.261
99241426	04-7.5-32.5	5	9/32-40 UNS	7.5	41.4	50.4	16	7.5	25	0.183
99241427	04-08-33	5	9/32-40 UNS	8	58.8	68.8	24	8.5	25	0.260
99241428	04-08-142	5	9/32-40 UNS	8	58.8	68.8	24	8.5	134	0.415
99241429	04-10-35	6.35	9/32-40 UNS	10	58.8	68.8	24	8.5	25	0.284
99241430	04-10-144	6.35	9/32-40 UNS	10	58.8	68.8	24	8.5	134	0.438
99241431	04-12.5-37.5	8	9/32-40 UNS	12.5	58.8	68.8	24	8.5	25	0.317
99241432	04-12.5-146.5	8	9/32-40 UNS	12.5	58.8	68.8	24	8.5	134	0.471

## 2.4 L.DH1 SYSTEM 06-XX-XX - STRAIGHT



### 到钻孔工具 / 弹簧卡头“X”的接口

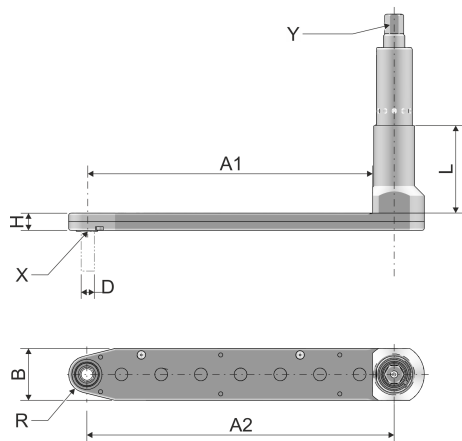
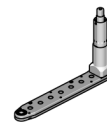
用于钻孔工具	用于弹簧卡头	安装方向
螺纹 1/4-28 UNF-2B	螺纹 9/32-40 UNS	向下

### 到动力工具“Y”的接口

制造商	型号
Jiffy	→ 章节 2 “Jiffy 接口” 第 <i>{!page!}</i> 页 11

货号	型号	最大直径 Ø D [mm]	X	H [mm]	A1 [mm]	A2 [mm]	B [mm]	R [mm]	L [mm]	重量 [kg]
99241433	06-7.5-32.5	7.5	1/4-28 UNF-2B	7.5	66.6	75.6	16	7.5	25	0.205
99241437	06-08-33	5	1/4-28 UNF-2B	8	95.6	105.6	24	8.5	25	0.312
99241438	06-08-142	5	1/4-28 UNF-2B	8	95.6	105.6	24	8.5	134	0.467
99241439	06-10-35	5	1/4-28 UNF-2B	10	95.6	105.6	24	8.5	25	0.347
99241440	06-10-144	5	1/4-28 UNF-2B	10	95.6	105.6	24	8.5	134	0.501
99241441	06-12.5-37.5	8	1/4-28 UNF-2B	12.5	95.6	105.6	24	8.5	40.5	0.393
99241442	06-12.5-146.5	8	1/4-28 UNF-2B	12.5	95.6	105.6	24	8.5	134	0.547
99241443	06-7.5-32.5	7.5	9/32-40 UNS	7.5	66.6	75.6	16	7.5	25	0.205
99241444	06-08-33	5	9/32-40 UNS	8	95.6	105.6	24	8.5	25	0.312
99241445	06-08-142	5	9/32-40 UNS	8	95.6	105.6	24	8.5	134	0.466
99241446	06-10-35	5	9/32-40 UNS	10	95.6	105.6	24	8.5	25	0.346
99241447	06-10-144	5	9/32-40 UNS	10	95.6	105.6	24	8.5	134	0.501
99241448	06-12.5-37.5	8	9/32-40 UNS	12.5	95.6	105.6	24	8.5	25	0.393
99241449	06-12.5-146.5	8	9/32-40 UNS	12.5	95.6	105.6	24	8.5	134	0.547

## 2.5 L.DH1 SYSTEM 08-XX-XX - STRAIGHT



到钻孔工具 / 弹簧卡头“X”的接口

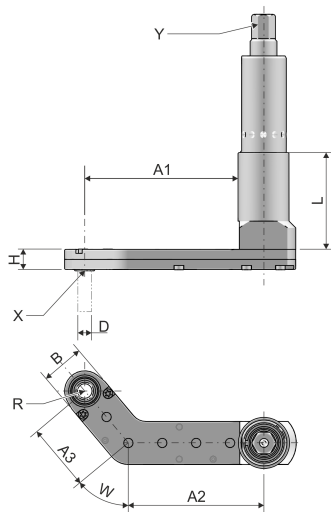
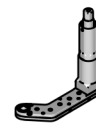
用于钻孔工具	用于弹簧卡头	安装方向
螺纹 1/4-28 UNF-2B	螺纹 9/32-40 UNS	向下

到动力工具“Y”的接口

制造商	型号
Jiffy	→ 章节 2 “Jiffy 接口” 第 {!page!} 页 11

货号	型号	最大直径 Ø D [mm]	X	H [mm]	A1 [mm]	A2 [mm]	B [mm]	R [mm]	L [mm]	重量 [kg]
99241434	08-7.5-32.5	7.5	1/4-28 UNF-2B	7.5	91.8	100.8	16	7.5	25	0.228
99241450	08-08-33	5	1/4-28 UNF-2B	8	132.4	142.4	24	8.5	25	0.365
99241451	08-08-142	5	1/4-28 UNF-2B	8	132.4	142.4	24	8.5	134	0.519
99241452	08-10-35	5	1/4-28 UNF-2B	10	132.4	142.4	24	8.5	25	0.410
99241453	08-10-144	5	1/4-28 UNF-2B	10	132.4	142.4	24	8.5	134	0.564
99241454	08-12.5-37.5	8	1/4-28 UNF-2B	12.5	132.4	142.4	24	8.5	25	0.470
99241455	08-12.5-146.5	8	1/4-28 UNF-2B	12.5	132.4	142.4	24	8.5	134	0.624
99241456	08-7.5-32.5	7.5	9/32-40 UNS	7.5	91.8	100.8	16	7.5	25	0.227
99241457	08-08-33	5	9/32-40 UNS	8	132.4	142.4	24	8.5	25	0.364
99241458	08-08-142	5	9/32-40 UNS	8	132.4	142.4	24	8.5	134	0.518
99241459	08-10-35	5	9/32-40 UNS	10	132.4	142.4	24	8.5	25	0.409
99241460	08-10-144	5	9/32-40 UNS	10	132.4	142.4	24	8.5	134	0.563
99241461	08-12.5-37.5	8	9/32-40 UNS	12.5	132.4	142.4	24	8.5	25	0.470
99241462	08-12.5-146.5	8	9/32-40 UNS	12.5	132.4	142.4	24	8.5	134	0.624

## 2.6 L.DH1 SYSTEM 06-XX-XX - RIGHT-ANGLED



### 到钻孔工具 / 弹簧卡头“X”的接口

用于钻孔工具	用于弹簧卡头	安装方向
螺纹 1/4-28 UNF-2B	螺纹 9/32-40 UNS	向下

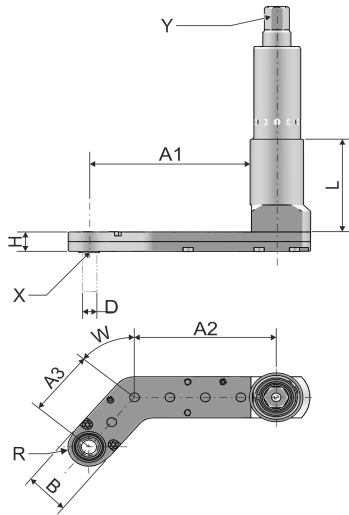
### 到动力工具“Y”的接口

制造商	型号
Jiffy	→ 章节 2 “Jiffy 接口” 第 <i>{!page!}</i> 页 11

货号	型号	最大直径 Ø D [mm]	X	H [mm]	A1 [mm]	A2 [mm]	A3 [mm]	B [mm]	R [mm]	L [mm]	W [°]	重量 [kg]
99241435	06-7.5-32.5	5	1/4-28 UNF-2B	7.5	57.6	50.4	25.2	16	7.5	25	45	0.205
99241463	06-08-33	5	1/4-28 UNF-2B	8	85.5	71.2	34.4	24	8.5	25	45	0.312
99241464	06-08-142	5	1/4-28 UNF-2B	8	85.5	71.2	34.4	24	8.5	134	45	0.467
99241465	06-10-35	5	1/4-28 UNF-2B	10	85.5	71.2	34.4	24	8.5	25	45	0.347
99241466	06-10-144	5	1/4-28 UNF-2B	10	85.5	71.2	34.4	24	8.5	134	45	0.501
99241467	06-12.5-37.5	5	1/4-28 UNF-2B	12.5	85.5	71.2	34.4	24	8.5	25	45	0.393
99241468	06-12.5-146.5	5	1/4-28 UNF-2B	12.5	85.5	71.2	34.4	24	8.5	134	45	0.547
99241469	06-7.5-32.5	5	9/32-40 UNS	7.5	57.6	50.4	25.2	16	7.5	25	45	0.205
99241470	06-08-33	5	9/32-40 UNS	8	85.5	71.2	34.4	24	8.5	25	45	0.312
99241471	06-08-142	5	9/32-40 UNS	8	85.5	71.2	34.4	24	8.5	134	45	0.466
99241472	06-10-35	5	9/32-40 UNS	10	85.5	71.2	34.4	24	8.5	25	45	0.346
99241473	06-10-144	5	9/32-40 UNS	10	85.5	71.2	34.4	24	8.5	134	45	0.501
99241474	06-12.5-37.5	5	9/32-40 UNS	12.5	85.5	71.2	34.4	24	8.5	25	45	0.393
99261322	06-12.5-132.5	5	9/32-40 UNS	12.5	85.5	71.2	34.4	24	8.5	120	45	0.504



## 2.7 L.DH1 SYSTEM 06-XX-XX - LEFT-ANGLED



到钻孔工具 / 弹簧卡头“X”的接口

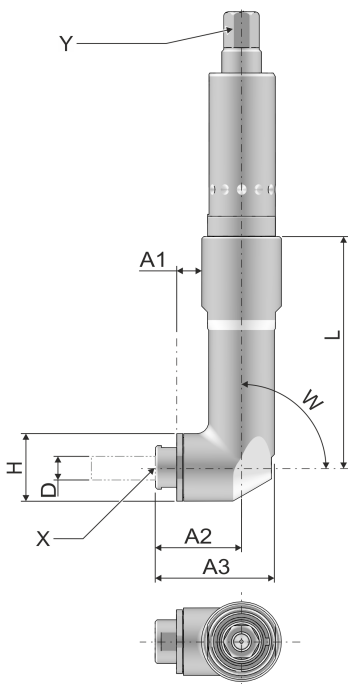
用于钻孔工具	用于弹簧卡头	安装方向
螺纹 1/4-28 UNF-2B	螺纹 9/32-40 UNS	向下

到动力工具“Y”的接口

制造商	型号
Jiffy	→ 章节 2 “Jiffy 接口” 第 {!page!} 页 11

货号	型号	最大直径 Ø D [mm]	X	H [mm]	A1 [mm]	A2 [mm]	A3 [mm]	B [mm]	R [mm]	L [mm]	W [°]	重量 [kg]
99241436	06-7.5-32.5	5	1/4-28 UNF-2B	7.5	57.6	50.4	25.2	16	7.5	25	45	0.205
99241476	06-08-33	5	1/4-28 UNF-2B	8	85.5	71.2	34.4	24	8.5	25	45	0.312
99241477	06-08-142	5	1/4-28 UNF-2B	8	85.5	71.2	34.4	24	8.5	134	45	0.467
99241478	06-10-35	5	1/4-28 UNF-2B	10	85.5	71.2	34.4	24	8.5	25	45	0.347
99241479	06-10-144	5	1/4-28 UNF-2B	10	85.5	71.2	34.4	24	8.5	134	45	0.501
99241480	06-12.5-37.5	5	1/4-28 UNF-2B	12.5	85.5	71.2	34.4	24	8.5	25	45	0.393
99241481	06-12.5-146.5	5	1/4-28 UNF-2B	12.5	85.5	71.2	34.4	24	8.5	134	45	0.547
99241482	06-7.5-32.5	5	9/32-40 UNS	7.5	57.6	50.4	25.2	24	7.5	25	45	0.205
99241483	06-08-33	5	9/32-40 UNS	8	85.5	71.2	34.4	24	8.5	25	45	0.312
99241484	06-08-142	5	9/32-40 UNS	8	85.5	71.2	34.4	24	8.5	25	45	0.466
99241485	06-10-35	5	9/32-40 UNS	10	85.5	71.2	34.4	24	8.5	25	45	0.346
99241486	06-10-144	5	9/32-40 UNS	10	85.5	71.2	34.4	24	8.5	134	45	0.500
99241487	06-12.5-37.5	5	9/32-40 UNS	12.5	85.5	71.2	34.4	24	8.5	25	45	0.393
99241488	06-12.5-146.5	5	9/32-40 UNS	12.5	85.5	71.2	34.4	24	8.5	134	45	0.547

## 2.8 L.DH1 ANGLE 90



### 到钻孔工具 / 弹簧卡头“X”的接口

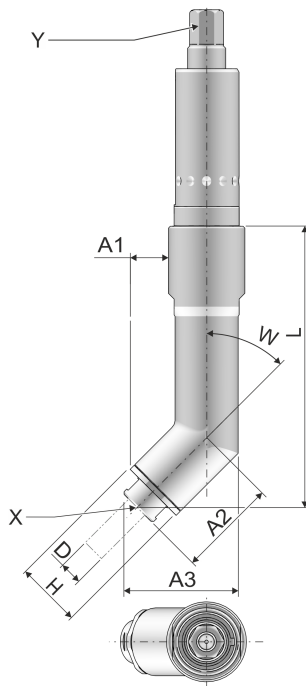
用于钻孔工具	用于弹簧卡头	
螺纹 1/4-28 UNF-2B	螺纹 9/32-40 UNS	

### 到动力工具“Y”的接口

制造商	型号
Jiffy	→ 章节 2.1 “动力工具” 第 <i>{!page!}</i> 页 11

货号	型号	最大直径 Ø D [mm]	X	直径 ØH [mm]	A1 [mm]	A2 [mm]	A3 [mm]	L [mm]	W [°]	重量 [kg]
95137177	90°	8	1/4-28 UNF-2B	17	11.6	21.6	29.85	63.1	90	0.193
95137178	90°	5	9/32-40 UNS	17	11.6	21.6	29.85	63.1	90	0.192

## 2.9 L.DH1 ANGLE 45



到钻孔工具 / 弹簧卡头“X”的接口

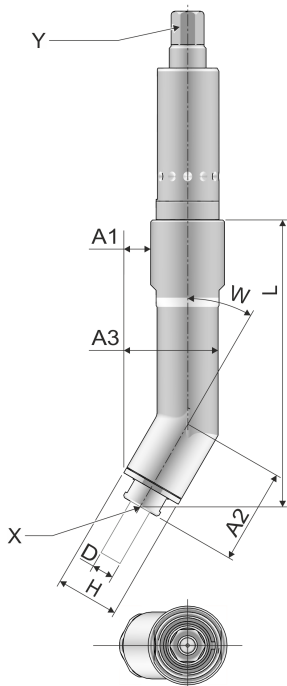
用于钻孔工具	用于弹簧卡头
螺纹 1/4-28 UNF-2B	螺纹 9/32-40 UNS

到动力工具“Y”的接口

制造商	型号
Jiffy	→ 章节 2.1 “动力工具” 第 <i>{!page!}</i> 页 11

货号	型号	最大直径 $\varnothing D$ [mm]	X	直径 $\varnothing H$ [mm]	A1 [mm]	A2 [mm]	A3 [mm]	L [mm]	W [°]	重量 [kg]
95137179	45°	8	1/4-28 UNF-2B	17	9.976	25.5	29.817	78	45	0.195
95137180	45°	5	9/32-40 UNS	17	9.976	25.5	29.817	78	45	0.195

## 2.10 L.DH1 ANGLE 30



到钻孔工具 / 弹簧卡头“X”的接口

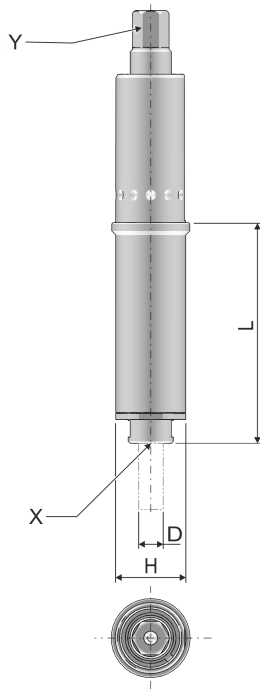
用于钻孔工具	用于弹簧卡头
螺纹 1/4-28 UNF-2B	螺纹 9/32-40 UNS

到动力工具“Y”的接口

制造商	型号
Jiffy	→ 章节 2.1 “动力工具” 第 {!page!} 页 11

货号	型号	最大直径 $\varnothing D$ [mm]	X	H [mm]	A1 [mm]	A2 [mm]	A3 [mm]	L [mm]	W [°]	重量 [kg]
95137181	30°	8	1/4-28 UNF-2B	17	7.236	25.5	25.513	82	30	0.195
95137182	30°	5	9/32-40 UNS	17	7.236	25.5	25.513	82	30	0.195

## 2.11 L.DH1 INLINE



### 到钻孔工具 / 弹簧卡头“X”的接口

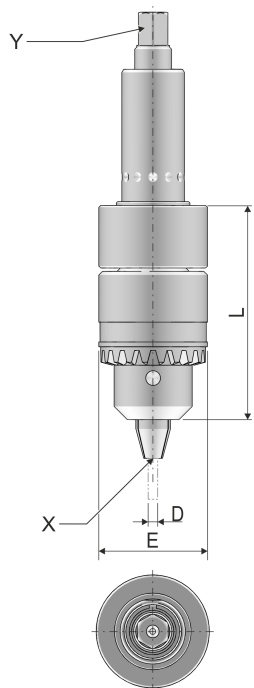
用于钻孔工具	用于弹簧卡头
螺纹 1/4-28 UNF-2B	螺纹 9/32-40 UNS

### 到动力工具“Y”的接口

制造商	型号
Jiffy	→ 章节 2.1 “动力工具” 第 {page} 页 11

货号	最大直径 Ø D [mm]	X	H [mm]	L [mm]	重量 [kg]
95137169	8	1/4-28 UNF-2B	17	50.5	0.135
95137170	5	9/32-40 UNS	17	50.5	0.134

## 2.12 L.DH1 CHUCK



到钻孔工具 / 弹簧卡头“X”的接口

用于钻孔工具
夹盘

到动力工具“Y”的接口

制造商	型号
Jiffy	→ 章节 2.1 “动力工具” 第 {!page!} 页 11

货号	X 夹紧范围 直径 Ø [mm]	最大直径 Ø D [mm]	直径 Ø E [mm]	L [mm]	重量 [kg]
95137171	0.5-8	8	29.5	77	0.177