



[DH1 system]

产品目录

Germany

Johannes Lübbering GmbH
Industriestraße 4
33442 Herzebrock-Clarholz

Fon: +49 (52 45) 83 09-0
Fax: +49 (52 45) 83 09-250
info@luebbering.de
www.luebbering.de

United Kingdom

Luebbering (UK) Ltd.
418 Oakshott Place
Walton Summit Industrial Estate
Bamber Bridge
Preston
Lancashire
PR5 8AT

Fon: +44 (1772) 312288
Fax: +44 (19 25) 751-752
info@luebbering.co.uk
www.luebbering.co.uk

China

Lübbering Tools Trading (Shanghai) Co., Ltd.
www.luebbering.com

USA

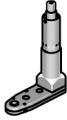
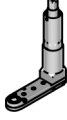

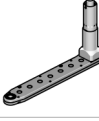

Luebbering Corp.
www.luebbering.com


目录

1	概述	4
1.1	确认声明	6
1.2	概览	7
1.3	弹簧卡头	9
1.4	钻孔工具	10
2	Atlas Copco 接口	11
2.1	动力工具	11
2.2	L.DH1 system 03-XX-XX - straight	12
2.3	L.DH1 system 04-XX-XX - straight	13
2.4	L.DH1 system 06-XX-XX - straight	14
2.5	L.DH1 system 08-XX-XX - straight	15
2.6	L.DH1 system 06-XX-XX - right-angled	16
2.7	L.DH1 system 06-XX-XX - left-angled	17
2.8	L.DH1 angle 90	18
2.9	L.DH1 angle 45	19
2.10	L.DH1 angle 30	20
2.11	L.DH1 inline	21
2.12	L.DH1 chuck	22

1 概述


L.DH1 system 钻孔系统可根据您的特殊应用提供多种规格。

L.DH1 system		定位
03-XX-XX		笔直
04-XX-XX		
06-XX-XX		
08-XX-XX		
06-XX-XX		向右倾斜
06-XX-XX		向左倾斜

L.DH1 angle		轴角度
		90°
		45°

L.DH1 angle		轴角度
		30°

L.DH1 inline		定位
		直线

L.DH1 chuck		规格
		夹盘

根据要求，我们可提供不同尺寸的螺纹卡头和弹簧卡头套管。

可以使用最大 8 mm 直径的钻孔工具。L.DH1 钻孔系统的结构可满足最高要求，并设计用于常规动力工具的转速。

1.1 确认声明

产品名称	L.DH1 system	L.DH1 angle	L.DH1 inline	L.DH1 chuck
产品类型	偏心钻	钻孔弯头	钻孔输出头	带夹盘的钻孔输出头
制造年份	自 2022 年起	自 2022 年起	自 2022 年起	自 2022 年起
货号	99200000 - 99290000	95137000 - 95137999	95137000 - 95137999	95137000 - 95137999

我们特此声明，

Johannes Lübbering GmbH
Industriestraße 4
D-33442 Herzebrock-Clarholz,

独自负责确保上述产品符合所有相关规定：

- **CE** - 机械指令 2006/42/EG
- **UKCA** - 机器交付（安全）2008

采用了下列统一标准：

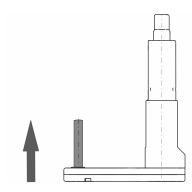
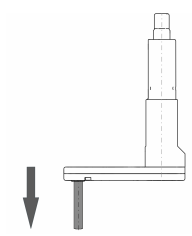
EN ISO 12100:2010	BS EN ISO 12100:2010
EN ISO 11148-3:2012	BS EN ISO 11148-3:2013
EN 547-2:1996+A1:2008	BS EN 547-2+A1:1997
EN ISO 20607:2019	BS EN ISO 20607:2019



Achim Lübbering, 总经理

文档负责人: Oliver Nienaber


1.2 概览

钻孔工具 / 弹簧卡头套管		钻孔系统		其他信息
尺寸	安装方向	L.DH1 system	定位	
螺纹 1/4-28 UNF-2B (用于钻孔工具)	向上 	03-XX-XX	笔直	→ 详细信息 第 <i>{!page!}</i> 页 12
	螺纹 9/32-40 UNS (用于弹簧卡头)	向下 		04-XX-XX
06-XX-XX				→ 详细信息 第 <i>{!page!}</i> 页 14
08-XX-XX				→ 详细信息 第 <i>{!page!}</i> 页 15
06-XX-XX				向右倾斜 → 详细信息 第 <i>{!page!}</i> 页 16
		06-XX-XX	向左倾斜 → 详细信息 第 <i>{!page!}</i> 页 17	

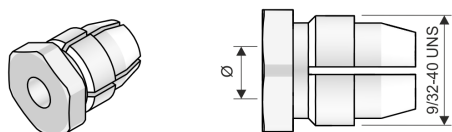
钻孔工具 / 弹簧卡头套管		钻孔系统		其他信息
尺寸		L.DH1 angle	轴角度	
螺纹 1/4-28 UNF-2B (用于钻孔工具) 螺纹 9/32-40 UNS (用于弹簧卡头)			90°	→ 详细信息 第 <i>{!page!}</i> 页 18
			45°	→ 详细信息 第 <i>{!page!}</i> 页 19
			30°	→ 详细信息 第 <i>{!page!}</i> 页 20

概述

钻孔工具 / 弹簧卡头套管	钻孔系统	其他信息
尺寸	L.DH1 inline	
螺纹 1/4-28 UNF-2B (用于钻孔工具) 螺纹 9/32-40 UNS (用于弹簧卡头)		→ 详细信息 第 <i>{!page!}</i> 页 21

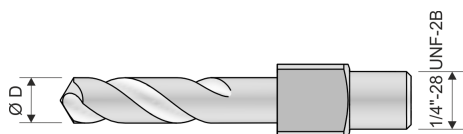
钻孔工具套管	钻孔系统	其他信息
尺寸	L.DH1 chuck	
直径 Ø 0.5 - 8 mm		→ 详细信息 第 <i>{!page!}</i> 页 22

1.3 弹簧卡头



套管直径 Ø [mm]	货号	套管直径 Ø [mm]	货号
1.0	37200001	3.1	37200022
1.1	37200002	3.2	37200023
1.2	37200003	3.3	37200024
1.3	37200004	3.4	37200025
1.4	37200005	3.5	37200026
1.5	37200006	3.6	37200027
1.6 (1/16")	37200007	3.7	37200028
1.7	37200008	3.8	37200029
1.8	37200009	3.9	37200030
1.9	37200010	4.0 (5/32")	37200031
2.0	37200011	4.1	37200032
2.1	37200012	4.2	37200033
2.2	37200013	4.3	37200034
2.3	37200014	4.4	37200035
2.4 (3/32")	37200015	4.5	37200036
2.5	37200016	4.6	37200037
2.6	37200017	4.7	37200038
2.7	37200018	4.8 (3/16")	37200039
2.8	37200019	4.9	37200040
2.9	37200020	5.0	37200041
3.0	37200021		

1.4 钻孔工具



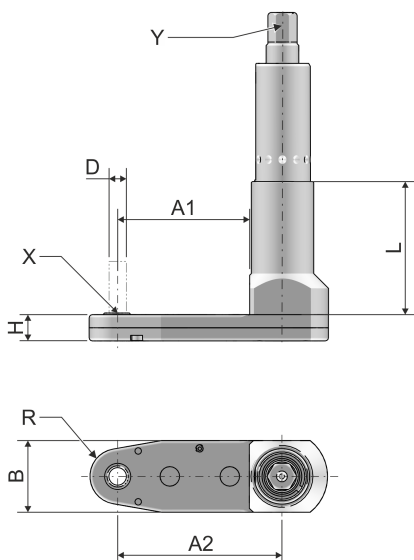
直径 Ø D [mm]	货号	直径 Ø D [mm]	货号
1.78	37300050	3.80	37300025
1.85	37300049	3.86	37300024
1.93	37300048	3.91	37300023
1.99	37300047	3.99	37300022
2.06	37300046	4.04	37300021
2.08	37300045	4.09	37300020
2.18	37300044	4.22	37300019
2.26	37300043	4.30	37300018
2.37	37300042	4.39	37300017
2.44	37300041	4.50	37300016
2.49	37300040	4.57	37300015
2.53	37300039	4.62	37300014
2.58	37300038	4.70	37300013
2.64	37300037	4.80	37300012
2.71	37300036	4.85	37300011
2.79	37300035	4.92	37300010
2.82	37300034	4.98	37300009
2.87	37300033	5.06	37300008
2.95	37300032	5.11	37300007
3.05	37300031	5.18	37300006
3.27	37300030	5.22	37300005
3.45	37300029	5.31	37300004
3.57	37300028	5.41	37300003
3.66	37300027	5.61	37300002
3.73	37300026	5.79	37300001

2 ATLAS COPCO 接口

2.1 动力工具

型号	模型	制造商编号	转速 [r/min]	功率 [W]
PISTOL	LBP16M-005	8421012405	500	340
	LBP16M-010	8421012410	1000	340
	LBP16M-018	8421012418	1800	340
	LBP16M-033	8421012433	3300	340
	LBP16M-045	8421012445	4500	340
	LBP16M-060	8421012460	6000	340
STRAIGHT	LBD16M-005	8421012205	200-500	300
	LBD16M-010	8421012210	500-1000	300
	LBD16M-018	8421012218	800-1800	300
	LBD16M-032	8421012232	1500-3200	300
	LBD16M-045	8421012245	3200-4500	300
	LBD16M-055	8421012255	4500-5500	300

2.2 L.DH1 SYSTEM 03-XX-XX - STRAIGHT



到钻孔工具 / 弹簧卡头“X”的接口

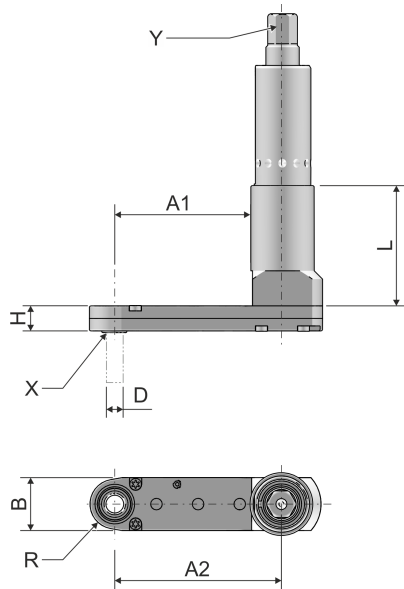
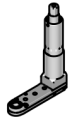
用于钻孔工具	用于弹簧卡头	安装方向
螺纹 1/4-28 UNF-2B	螺纹 9/32-40 UNS	向上

到动力工具“Y”的接口

制造商	型号
Atlas Copco	→ 章节 2.1 “动力工具” 第 {!page!} 页 11

货号	型号	最大直径 Ø D [mm]	X	H [mm]	A1 [mm]	A2 [mm]	B [mm]	R [mm]	L [mm]	重量 [kg]
99230805	03-08-48.5	5	1/4-28 UNF-2B	8	40.4	50.4	24	8.5	40.5	0.221
99230806	03-08-128	5	1/4-28 UNF-2B	8	40.4	50.4	24	8.5	120	0.346
99231002	03-10-50.5	6.35	1/4-28 UNF-2B	10	40.4	50.4	24	8.5	40.5	0.239
99231007	03-10-130	6.35	1/4-28 UNF-2B	10	40.4	50.4	24	8.5	120	0.364
99231305	03-12.5-53	8	1/4-28 UNF-2B	12.5	40.4	50.4	24	8.5	40.5	0.266
99231306	03-12.5-132.5	8	1/4-28 UNF-2B	12.5	40.4	50.4	24	8.5	120	0.391
99230807	03-08-48.5	5	9/32-40 UNS	8	40.4	50.4	24	8.5	40.5	0.221
99230808	03-08-128	5	9/32-40 UNS	8	40.4	50.4	24	8.5	120	0.346
99231008	03-10-50.5	6.35	9/32-40 UNS	10	40.4	50.4	24	8.5	40.5	0.239
99231009	03-10-130	6.35	9/32-40 UNS	10	40.4	50.4	24	8.5	120	0.364
99231302	03-12.5-53	8	9/32-40 UNS	12.5	40.4	50.4	24	8.5	40.5	0.265
99231307	03-12.5-132.5	8	9/32-40 UNS	12.5	40.4	50.4	24	8.5	120	0.390

2.3 L.DH1 SYSTEM 04-XX-XX - STRAIGHT



到钻孔工具 / 弹簧卡头“X”的接口

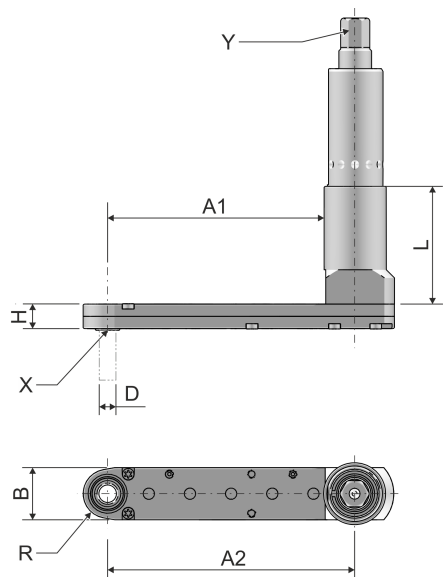
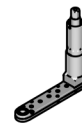
用于钻孔工具	用于弹簧卡头	安装方向
螺纹 1/4-28 UNF-2B	螺纹 9/32-40 UNS	向下

到动力工具“Y”的接口

制造商	型号
Atlas Copco	→ 章节 2.1 “动力工具” 第 <i>{!page!}</i> 页 11

货号	型号	最大直径 Ø D [mm]	X	H	A1	A2	B	R	L	重量 [kg]
				[mm]	[mm]	[mm]	[mm]	[mm]	[mm]	
99240807	04-7.5-43.5	5	1/4-28 UNF-2B	7.5	40.9	50.4	16	7.5	36	0.173
99240808	04-08-48.5	5	1/4-28 UNF-2B	8	58.8	68.8	24	8.5	40.5	0.247
99240809	04-08-128	5	1/4-28 UNF-2B	8	58.8	68.8	24	8.5	120	0.372
99241005	04-10-50.5	6.35	1/4-28 UNF-2B	10	58.8	68.8	24	8.5	40.5	0.271
99241006	04-10-130	6.35	1/4-28 UNF-2B	10	58.8	68.8	24	8.5	120	0.396
99241306	04-12.5-53	8	1/4-28 UNF-2B	12.5	58.8	68.8	24	8.5	40.5	0.303
99241307	04-12.5-132.5	8	1/4-28 UNF-2B	12.5	58.8	68.8	24	8.5	120	0.428
99240810	04-7.5-43.5	5	9/32-40 UNS	7.5	40.9	50.4	16	7.5	36	0.173
99240811	04-08-48.5	5	9/32-40 UNS	8	58.8	68.8	24	8.5	40.5	0.247
99240812	04-08-128	5	9/32-40 UNS	8	58.8	68.8	24	8.5	120	0.372
99241007	04-10-50.5	6.35	9/32-40 UNS	10	58.8	68.8	24	8.5	40.5	0.270
99241008	04-10-130	6.35	9/32-40 UNS	10	58.8	68.8	24	8.5	120	0.395
99241308	04-12.5-53	8	9/32-40 UNS	12.5	58.8	68.8	24	8.5	40.5	0.303
99241309	04-12.5-132.5	8	9/32-40 UNS	12.5	58.8	68.8	24	8.5	120	0.428

2.4 L.DH1 SYSTEM 06-XX-XX - STRAIGHT



到钻孔工具 / 弹簧卡头“X”的接口

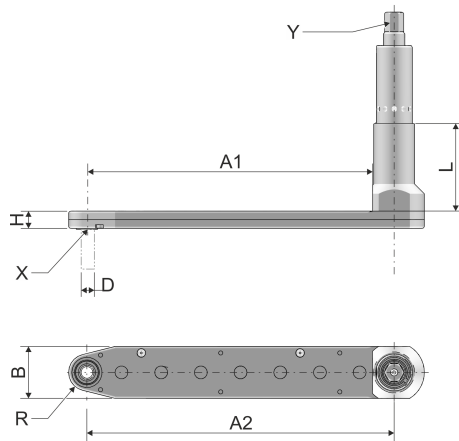
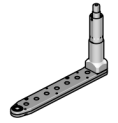
用于钻孔工具	用于弹簧卡头	安装方向
螺纹 1/4-28 UNF-2B	螺纹 9/32-40 UNS	向下

到动力工具“Y”的接口

制造商	型号
Atlas Copco	→ 章节 2.1 “动力工具” 第 {!page!} 页 11

货号	型号	最大直径 Ø D [mm]	X	H [mm]	A1 [mm]	A2 [mm]	B [mm]	R [mm]	L [mm]	重量 [kg]
99260819	06-7.5-43.5	5	1/4-28 UNF-2B	7.5	66.1	75.6	16	7.5	36	0.195
99260820	06-08-48.5	5	1/4-28 UNF-2B	8	95.6	105.6	24	8.5	40.5	0.299
99260821	06-08-128	5	1/4-28 UNF-2B	8	95.6	105.6	24	8.5	120	0.424
99261014	06-10-50.5	6.35	1/4-28 UNF-2B	10	95.6	105.6	24	8.5	40.5	0.333
99261015	06-10-130	6.35	1/4-28 UNF-2B	10	95.6	105.6	24	8.5	120	0.458
99261314	06-12.5-53	8	1/4-28 UNF-2B	12.5	95.6	105.6	24	8.5	40.5	0.379
99261315	06-12.5-132.5	8	1/4-28 UNF-2B	12.5	95.6	105.6	24	8.5	120	0.504
99260828	06-7.5-43.5	5	9/32-40 UNS	7.5	66.1	75.6	16	7.5	36	0.195
99260829	06-08-48.5	5	9/32-40 UNS	8	95.6	105.6	24	8.5	40.5	0.298
99260830	06-08-128	5	9/32-40 UNS	8	95.6	105.6	24	8.5	120	0.423
99261020	06-10-50.5	6.35	9/32-40 UNS	10	95.6	105.6	24	8.5	40.5	0.333
99261021	06-10-130	6.35	9/32-40 UNS	10	95.6	105.6	24	8.5	120	0.458
99261320	06-12.5-53	8	9/32-40 UNS	12.5	95.6	105.6	24	8.5	40.5	0.379
99261321	06-12.5-132.5	8	9/32-40 UNS	12.5	95.6	105.6	24	8.5	120	0.504

2.5 L.DH1 SYSTEM 08-XX-XX - STRAIGHT



到钻孔工具 / 弹簧卡头“X”的接口

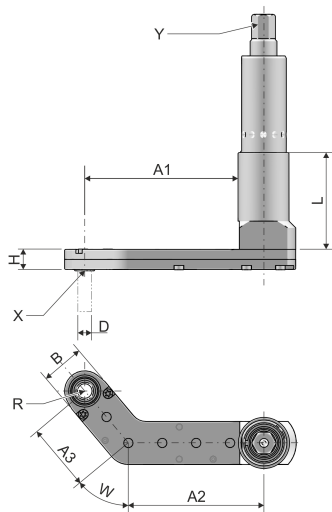
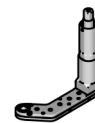
用于钻孔工具	用于弹簧卡头	安装方向
螺纹 1/4-28 UNF-2B	螺纹 9/32-40 UNS	向下

到动力工具“Y”的接口

制造商	型号
Atlas Copco	→ 章节 2.1 “动力工具” 第 {!page!} 页 11

货号	型号	最大直径 Ø D [mm]	X	H	A1	A2	B	R	L	重量 [kg]
				[mm]	[mm]	[mm]	[mm]	[mm]		
99280806	08-7.5-43.5	5	1/4-28 UNF-2B	7.5	91.3	100.8	16	7.5	36	0.218
99280807	08-08-48.5	5	1/4-28 UNF-2B	8	132.4	142.4	24	8.5	40.5	0.351
99280808	08-08-128	5	1/4-28 UNF-2B	8	132.4	142.4	24	8.5	120	0.476
99281005	08-10-50.5	6.35	1/4-28 UNF-2B	10	132.4	142.4	24	8.5	40.5	0.396
99281006	08-10-130	6.35	1/4-28 UNF-2B	10	132.4	142.4	24	8.5	120	0.521
99281305	08-12.5-53	8	1/4-28 UNF-2B	12.5	132.4	142.4	24	8.5	40.5	0.456
99281306	08-12.5-132.5	8	1/4-28 UNF-2B	12.5	132.4	142.4	24	8.5	120	0.581
99280809	08-7.5-43.5	5	9/32-40 UNS	7.5	91.3	100.8	16	7.5	36	0.217
99280810	08-08-48.5	5	9/32-40 UNS	8	132.4	142.4	24	8.5	40.5	0.351
99280811	08-08-128	5	9/32-40 UNS	8	132.4	142.4	24	8.5	120	0.476
99281002	08-10-50.5	6.35	9/32-40 UNS	10	132.4	142.4	24	8.5	40.5	0.396
99281007	08-10-130	6.35	9/32-40 UNS	10	132.4	142.4	24	8.5	120	0.521
99281307	08-12.5-53	8	9/32-40 UNS	12.5	132.4	142.4	24	8.5	40.5	0.456
99281308	08-12.5-132.5	8	9/32-40 UNS	12.5	132.4	142.4	24	8.5	120	0.581

2.6 L.DH1 SYSTEM 06-XX-XX - RIGHT-ANGLED



到钻孔工具 / 弹簧卡头“X”的接口

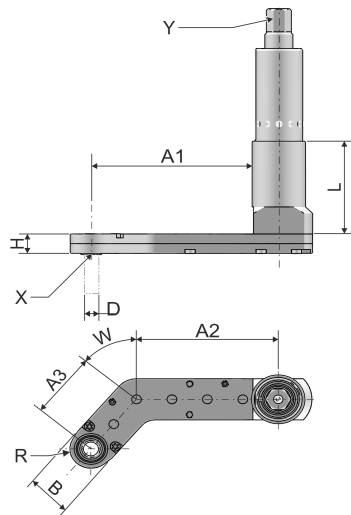
用于钻孔工具	用于弹簧卡头	安装方向
螺纹 1/4-28 UNF-2B	螺纹 9/32-40 UNS	向下

到动力工具“Y”的接口

制造商	型号
Atlas Copco	→ 章节 2.1 “动力工具” 第 {!page!} 页 11

货号	型号	最大直径 Ø D [mm]	X	H [mm]	A1 [mm]	A2 [mm]	A3 [mm]	B [mm]	R [mm]	L [mm]	W [°]	重量 [kg]
99260822	06-7.5-43.5	5	1/4-28 UNF-2B	7.5	57.1	50.4	25.2	16	7.5	36	50	0.195
99260823	06-08-48.5	5	1/4-28 UNF-2B	8	85.5	71.2	34.4	24	8.5	40.5	45	0.299
99260824	06-08-128	5	1/4-28 UNF-2B	8	85.5	71.2	34.4	24	8.5	120	45	0.424
99261016	06-10-50.5	6.35	1/4-28 UNF-2B	10	85.5	71.2	34.4	24	8.5	40.5	45	0.333
99261017	06-10-130	6.35	1/4-28 UNF-2B	10	85.5	71.2	34.4	24	8.5	120	45	0.458
99261316	06-12.5-53	8	1/4-28 UNF-2B	12.5	85.5	71.2	34.4	24	8.5	40.5	45	0.379
99261317	06-12.5-132.5	8	1/4-28 UNF-2B	12.5	85.5	71.2	34.4	24	8.5	120	45	0.504
99260831	06-7.5-43.5	5	9/32-40 UNS	7.5	57.1	50.4	25.2	16	7.5	36	50	0.195
99260832	06-08-48.5	5	9/32-40 UNS	8	85.5	71.2	34.4	24	8.5	40.5	45	0.298
99260833	06-08-128	5	9/32-40 UNS	8	85.5	71.2	34.4	24	8.5	120	45	0.423
99261022	06-10-50.5	6.35	9/32-40 UNS	10	85.5	71.2	34.4	24	8.5	40.5	45	0.333
99261023	06-10-130	6.35	9/32-40 UNS	10	85.5	71.2	34.4	24	8.5	120	45	0.458
99261325	06-12.5-53	8	9/32-40 UNS	12.5	85.5	71.2	34.4	24	8.5	40.5	45	0.379
99261322	06-12.5-132.5	8	9/32-40 UNS	12.5	85.5	71.2	34.4	24	8.5	120	45	0.504

2.7 L.DH1 SYSTEM 06-XX-XX - LEFT-ANGLED



到钻孔工具 / 弹簧卡头“X”的接口

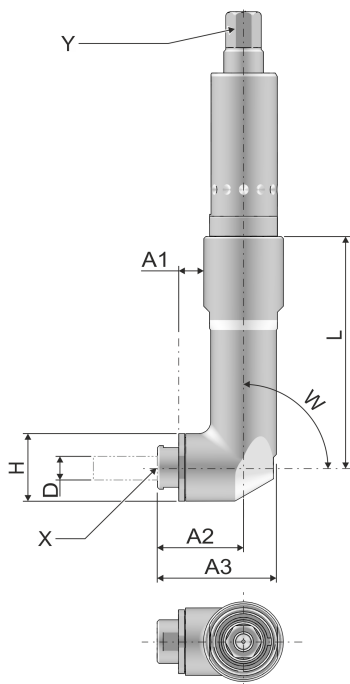
用于钻孔工具	用于弹簧卡头	安装方向
螺纹 1/4-28 UNF-2B	螺纹 9/32-40 UNS	向下

到动力工具“Y”的接口

制造商	型号
Atlas Copco	→ 章节 2.1 “动力工具” 第 <i>!page!</i> 页 11

货号	型号	最大直径 Ø D [mm]	X	H [mm]	A1 [mm]	A2 [mm]	A3 [mm]	B [mm]	R [mm]	L [mm]	W [°]	重量 [kg]
99260825	06-7.5-43.5	5	1/4-28 UNF-2B	7.5	57.1	50.4	25.2	16	7.5	36	50	0.195
99260826	06-08-48.5	5	1/4-28 UNF-2B	8	85.5	71.2	34.4	24	8.5	40.5	45	0.299
99260827	06-08-128	5	1/4-28 UNF-2B	8	85.5	71.2	34.4	24	8.5	120	45	0.424
99261018	06-10-50.5	6.35	1/4-28 UNF-2B	10	85.5	71.2	34.4	24	8.5	40.5	45	0.333
99261019	06-10-130	6.35	1/4-28 UNF-2B	10	85.5	71.2	34.4	24	8.5	120	45	0.458
99261318	06-12.5-53	8	1/4-28 UNF-2B	12.5	85.5	71.2	34.4	24	8.5	40.5	45	0.379
99261319	06-12.5-132.5	8	1/4-28 UNF-2B	12.5	85.5	71.2	34.4	24	8.5	120	45	0.504
99260834	06-7.5-43.5	5	9/32-40 UNS	7.5	57.1	50.4	25.2	16	7.5	36	50	0.195
99260835	06-08-48.5	5	9/32-40 UNS	8	85.5	71.2	34.4	24	8.5	40.5	45	0.298
99260836	06-08-128	5	9/32-40 UNS	8	85.5	71.2	34.4	24	8.5	120	45	0.423
99261024	06-10-50.5	6.35	9/32-40 UNS	10	85.5	71.2	34.4	24	8.5	40.5	45	0.333
99261025	06-10-130	6.35	9/32-40 UNS	10	85.5	71.2	34.4	24	8.5	120	45	0.458
99261323	06-12.5-53	8	9/32-40 UNS	12.5	85.5	71.2	34.4	24	8.5	40.5	45	0.379
99261324	06-12.5-132.5	8	9/32-40 UNS	12.5	85.5	71.2	34.4	24	8.5	120	45	0.504

2.8 L.DH1 ANGLE 90



到钻孔工具 / 弹簧卡头“X”的接口

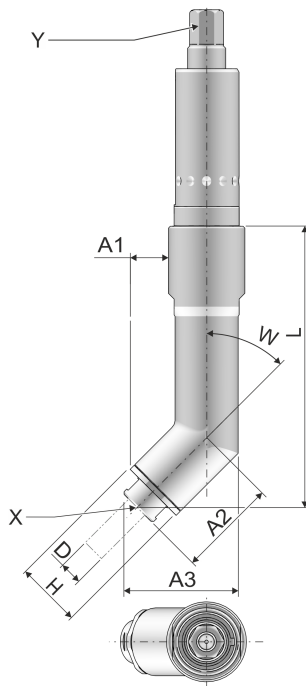
用于钻孔工具	用于弹簧卡头
螺纹 1/4-28 UNF-2B	螺纹 9/32-40 UNS

到动力工具“Y”的接口

制造商	型号
Atlas Copco	→ 章节 2.1 “动力工具” 第 <i>{!page!}</i> 页 11

货号	型号	最大直径 Ø D [mm]	X	直径 ØH [mm]	A1 [mm]	A2 [mm]	A3 [mm]	L [mm]	W [°]	重量 [kg]
95137168	90°	8	1/4-28 UNF-2B	17	11.6	21.6	29.85	63.1	90	0.170
95137172	90°	5	9/32-40 UNS	17	11.6	21.6	29.85	63.1	90	0.169

2.9 L.DH1 ANGLE 45



到钻孔工具 / 弹簧卡头“X”的接口

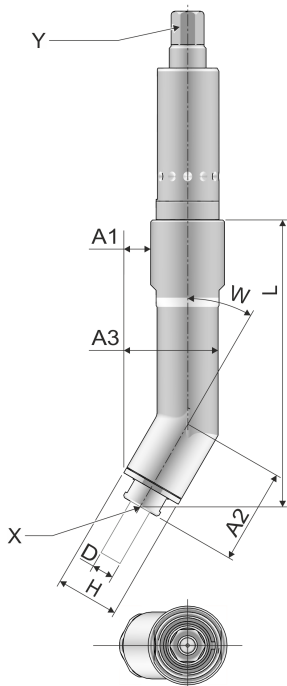
用于钻孔工具	用于弹簧卡头
螺纹 1/4-28 UNF-2B	螺纹 9/32-40 UNS

到动力工具“Y”的接口

制造商	型号
Atlas Copco	→ 章节 2.1 “动力工具” 第 <i>!page!</i> 页 11

货号	型号	最大直径 Ø D [mm]	X	直径 Ø H [mm]	A1 [mm]	A2 [mm]	A3 [mm]	L [mm]	W [°]	重量 [kg]
95137173	45°	8	1/4-28 UNF-2B	17	9.976	25.5	29.817	78	45	0.172
95137174	45°	5	9/32-40 UNS	17	9.976	25.5	29.817	78	45	0.172

2.10 L.DH1 ANGLE 30



到钻孔工具 / 弹簧卡头“X”的接口

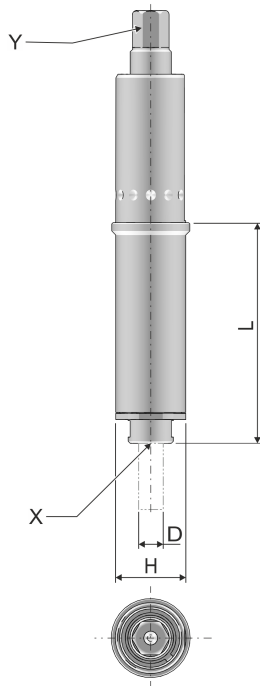
用于钻孔工具	用于弹簧卡头
螺纹 1/4-28 UNF-2B	螺纹 9/32-40 UNS

到动力工具“Y”的接口

制造商	型号
Atlas Copco	→ 章节 2.1 “动力工具” 第 <i>{!page!}</i> 页 11

货号	型号	最大直径 $\varnothing D$ [mm]	X	直径 $\varnothing H$ [mm]	A1 [mm]	A2 [mm]	A3 [mm]	L [mm]	W [°]	重量 [kg]
95137175	30°	8	1/4-28 UNF-2B	17	7.236	25.5	25.513	82	30	0.172
95137176	30°	5	9/32-40 UNS	17	7.236	25.5	25.513	82	30	0.172

2.11 L.DH1 INLINE



到钻孔工具 / 弹簧卡头“X”的接口

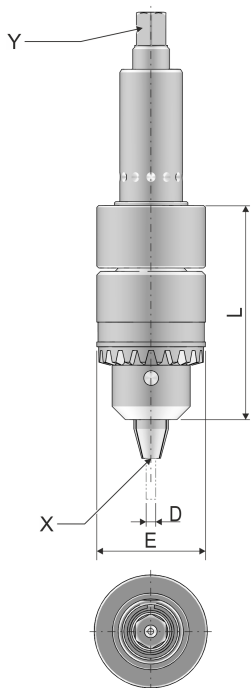
用于钻孔工具	用于弹簧卡头
螺纹 1/4-28 UNF-2B	螺纹 9/32-40 UNS

到动力工具“Y”的接口

制造商	型号
Atlas Copco	→ 章节 2.1 “动力工具” 第 <i>!page!</i> 页 11

货号	最大直径 Ø D [mm]	X	直径 ØH [mm]	L [mm]	重量 [kg]
95137166	8	1/4-28 UNF-2B	17	53.5	0.115
95137167	5	9/32-40 UNS	17	53.5	0.115

2.12 L.DH1 CHUCK



到钻孔工具 / 弹簧卡头“X”的接口

用于钻孔工具
夹盘

到动力工具“Y”的接口

制造商	型号
Atlas Copco	→ 章节 2.1 “动力工具” 第 {!page!} 页 11

货号	X 夹紧范围 直径 Ø [mm]	最大直径 Ø D [mm]	直径 Ø E [mm]	L [mm]	重量 [kg]
95137161	0.5-8	8	29.5	67	0.134